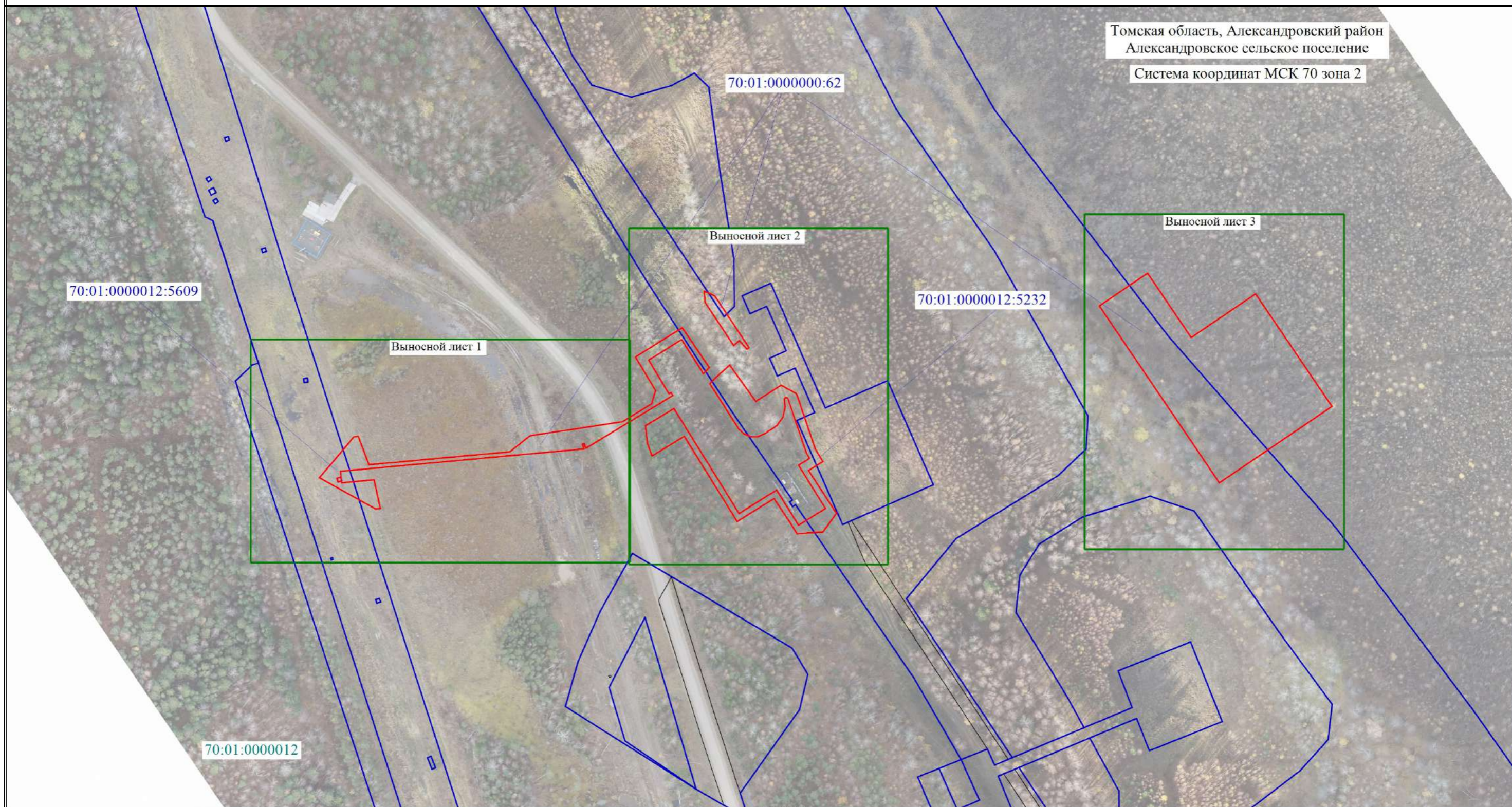


# Схема расположения границ публичного сервитута

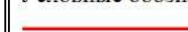



Томская область, Александровский район  
Александровское сельское поселение





Система координат МСК 70 зона 2



Масштаб 1:2000

## Условные обозначения

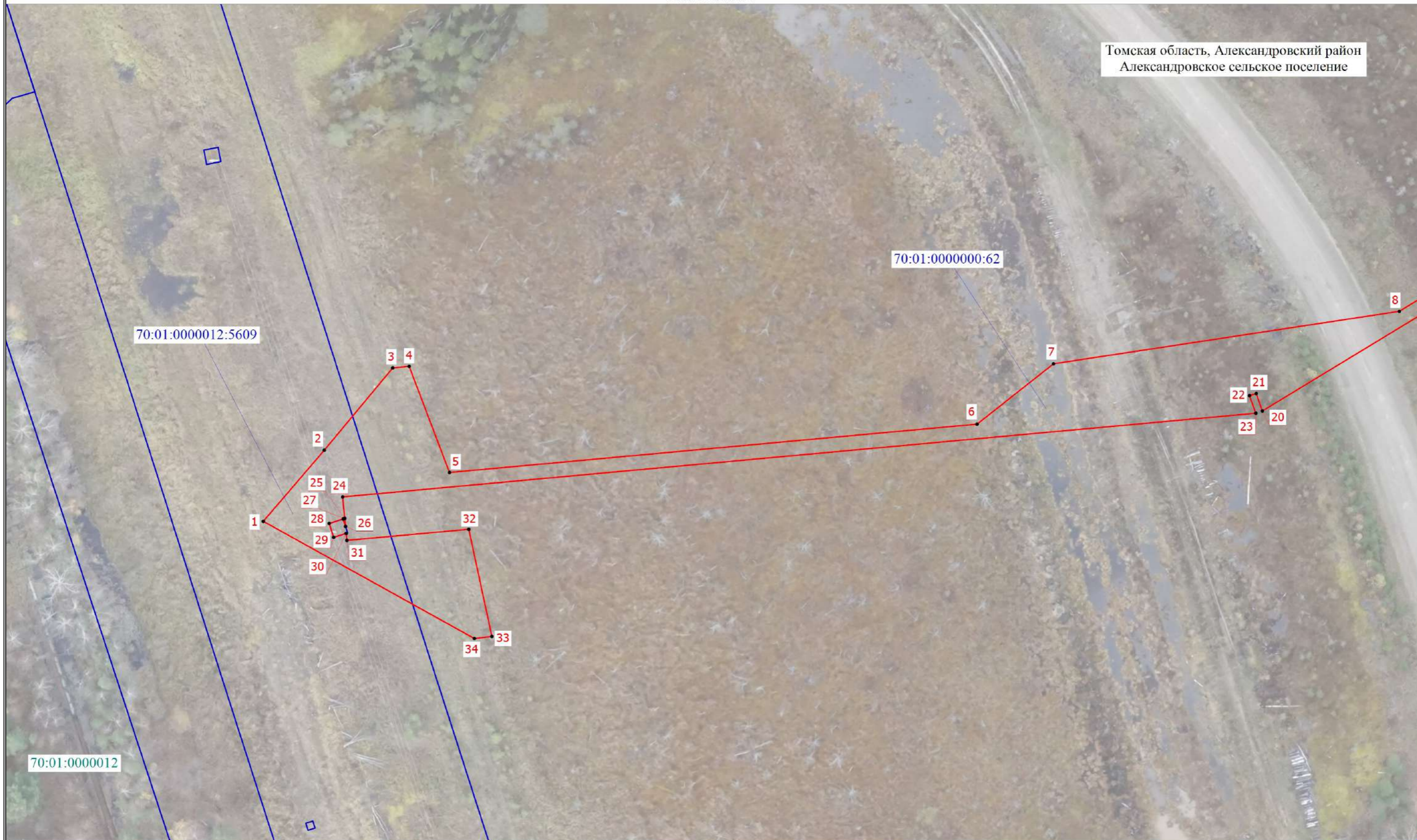
-  - Проектная граница публичного сервитута
-  - Характерная точка проектной границы публичного сервитута
-  - Обозначение характерной точки проектной границы публичного сервитута
-  - Установленные границы административно-территориального образования

-  - Граница кадастрового квартала
-  70:01:0000012 - Номер кадастрового квартала
-  - Граница земельного участка, в отношении которого испрашивается публичный сервитут
-  70:01:0000000:62 - Кадастровый номер земельного участка, в отношении которого испрашивается публичный сервитут

# Схема расположения границ публичного сервитута

Выносной лист 1

Томская область, Александровский район  
Александровское сельское поселение



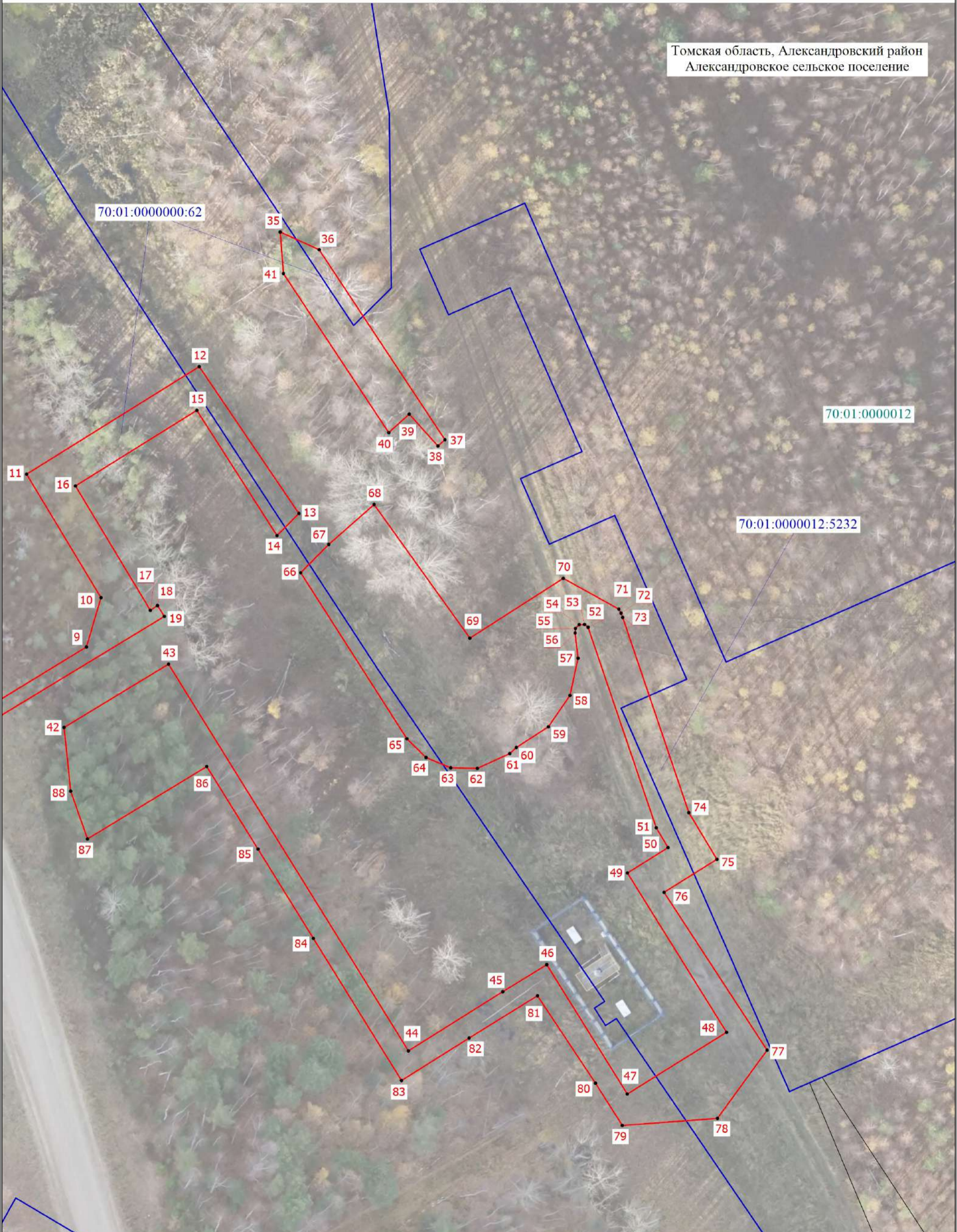
Условные обозначения расположены на основном листе

Масштаб 1:500

# Схема расположения границ публичного сервитута

Выносной лист 2

Томская область, Александровский район  
Александровское сельское поселение



Условные обозначения расположены на основном листе

Масштаб 1:500

# Схема расположения границ публичного сервитута

Выносной лист 3

Томская область, Александровский район  
Александровское сельское поселение



Условные обозначения расположены на основном листе

Масштаб 1:500