

ГРАФИЧЕСКОЕ ОПИСАНИЕ
местоположения границ публичного сервитута

Публичный сервитут для использования земель и земельных участков в целях складирования строительных и иных материалов, возведения некапитальных строений, сооружений (включая ограждения, бытовки, навесы) и размещения строительной техники, которые необходимы для обеспечения строительства

**объекта трубопроводного транспорта регионального значения:
«Электроснабжение и телемеханизация задвижки №102 на 102 км МН
«Александровское-Анжеро-Судженск». Нижневартовское УМН. Строительство»**

(наименование объекта, местоположение границ которого описано (далее - объект))

Раздел 1

Сведения об объекте

№ п/п	Характеристики объекта	Описание характеристик
1	2	3
1.	Местоположение объекта	Томская область, район Александровский, сельское поселение Александровское
2.	Площадь объекта +/- величина погрешности определения площади (Р +/- Дельта Р)	9538 +/- 34 м ²
3.	Иные характеристики объекта	Установление публичного сервитута в соответствии с п.2 ст. 39.37 ЗК РФ, в пользу Акционерного общества «Транснефть - Сибирь» сроком с 24.02.2025 по 18.12.2025, в целях складирования строительных и иных материалов, возведения некапитальных строений, сооружений (включая ограждения, бытовки, навесы) и размещения строительной техники, которые необходимы для обеспечения строительства объекта трубопроводного транспорта регионального значения: «Электроснабжение и телемеханизация задвижки №102 на 102 км МН «Александровское-Анжеро-Судженск». Нижневартовское УМН. Строительство». Обладатель публичного сервитута: АО «Транснефть - Сибирь» (ИНН:7201000726, ОГРН: 7027200789220, телефон: +7 (3452) 32-27-10, почтовый адрес: 625027, Тюменская область, г. Тюмень, ул. Республики, дом 139, e-mail: info@tmn.transneft.ru)

Раздел 2**Сведения о местоположении границ объекта**

1. Система координат МСК-70, зона 2

2. Сведения о характерных точках границ объекта

Обозначение характерных точек границ	Координаты, м		Метод определения координат характерной точки	Средняя квадратическая погрешность положения характерной точки (Mt), м	Описание обозначения точки на местности (при наличии)
	X	Y			
1	2	3	4	5	6
1	772364.45	2263042.21	Аналитический метод	0.10	Закрепление отсутствует
2	772374.21	2263050.58	Аналитический метод	0.10	Закрепление отсутствует
3	772385.50	2263059.98	Аналитический метод	0.10	Закрепление отсутствует
4	772385.71	2263062.23	Аналитический метод	0.10	Закрепление отсутствует
5	772371.15	2263067.76	Аналитический метод	0.10	Закрепление отсутствует
6	772377.78	2263140.17	Аналитический метод	0.10	Закрепление отсутствует
7	772386.06	2263150.66	Аналитический метод	0.10	Закрепление отсутствует
8	772393.26	2263198.12	Аналитический метод	0.10	Закрепление отсутствует
9	772402.47	2263213.18	Аналитический метод	0.10	Закрепление отсутствует
10	772409.35	2263215.21	Аналитический метод	0.10	Закрепление отсутствует
11	772426.60	2263204.82	Аналитический метод	0.10	Закрепление отсутствует
12	772441.62	2263228.94	Аналитический метод	0.10	Закрепление отсутствует
13	772421.11	2263242.86	Аналитический метод	0.10	Закрепление отсутствует
14	772418.02	2263239.80	Аналитический метод	0.10	Закрепление отсутствует
15	772435.52	2263228.60	Аналитический метод	0.10	Закрепление отсутствует
16	772424.96	2263211.65	Аналитический метод	0.10	Закрепление отсутствует
17	772407.58	2263222.11	Аналитический метод	0.10	Закрепление отсутствует
18	772408.25	2263223.10	Аналитический метод	0.10	Закрепление отсутствует
19	772406.73	2263224.07	Аналитический метод	0.10	Закрепление отсутствует
20	772379.59	2263179.32	Аналитический метод	0.10	Закрепление отсутствует
21	772381.98	2263178.48	Аналитический метод	0.10	Закрепление отсутствует
22	772381.69	2263177.56	Аналитический метод	0.10	Закрепление отсутствует

2. Сведения о характерных точках границ объекта					
Обозначение характерных точек границ	Координаты, м		Метод определения координат характерной точки	Средняя квадратическая погрешность положения характерной точки (Mt), м	Описание обозначения точки на местности (при наличии)
	X	Y			
1	2	3	4	5	6
23	772379.28	2263178.42	Аналитический метод	0.10	Закрепление отсутствует
24	772367.80	2263053.10	Аналитический метод	0.10	Закрепление отсутствует
25	772364.84	2263053.39	Аналитический метод	0.10	Закрепление отсутствует
26	772363.75	2263053.50	Аналитический метод	0.10	Закрепление отсутствует
27	772364.77	2263053.17	Аналитический метод	0.10	Закрепление отсутствует
28	772364.16	2263051.25	Аналитический метод	0.10	Закрепление отсутствует
29	772362.25	2263051.86	Аналитический метод	0.10	Закрепление отсутствует
30	772362.79	2263053.59	Аналитический метод	0.10	Закрепление отсутствует
31	772361.83	2263053.68	Аналитический метод	0.10	Закрепление отсутствует
32	772363.36	2263070.41	Аналитический метод	0.10	Закрепление отсутствует
33	772348.66	2263073.58	Аналитический метод	0.10	Закрепление отсутствует
34	772348.37	2263071.18	Аналитический метод	0.10	Закрепление отсутствует
1	772364.45	2263042.21	Аналитический метод	0.10	Закрепление отсутствует
35	772460.43	2263240.25	Аналитический метод	0.10	Закрепление отсутствует
36	772457.96	2263245.69	Аналитический метод	0.10	Закрепление отсутствует
37	772431.42	2263263.26	Аналитический метод	0.10	Закрепление отсутствует
38	772430.53	2263262.29	Аналитический метод	0.10	Закрепление отсутствует
39	772434.99	2263258.28	Аналитический метод	0.10	Закрепление отсутствует
40	772432.41	2263255.41	Аналитический метод	0.10	Закрепление отсутствует
41	772454.63	2263240.70	Аналитический метод	0.10	Закрепление отсутствует
35	772460.43	2263240.25	Аналитический метод	0.10	Закрепление отсутствует
42	772391.22	2263210.06	Аналитический метод	0.10	Закрепление отсутствует
43	772400.06	2263224.65	Аналитический метод	0.10	Закрепление отсутствует
44	772346.04	2263258.16	Аналитический метод	0.10	Закрепление отсутствует
45	772354.31	2263271.34	Аналитический метод	0.10	Закрепление отсутствует

2. Сведения о характерных точках границ объекта					
Обозначение характерных точек границ	Координаты, м		Метод определения координат характерной точки	Средняя квадратическая погрешность положения характерной точки (Mt), м	Описание обозначения точки на местности (при наличии)
	X	Y			
1	2	3	4	5	6
46	772358.08	2263277.49	Аналитический метод	0.10	Закрепление отсутствует
47	772340.01	2263288.74	Аналитический метод	0.10	Закрепление отсутствует
48	772348.64	2263302.61	Аналитический метод	0.10	Закрепление отсутствует
49	772370.89	2263288.76	Аналитический метод	0.10	Закрепление отсутствует
50	772374.44	2263294.44	Аналитический метод	0.10	Закрепление отсутствует
51	772377.21	2263292.78	Аналитический метод	0.10	Закрепление отсутствует
52	772405.21	2263283.26	Аналитический метод	0.10	Закрепление отсутствует
53	772405.60	2263282.76	Аналитический метод	0.10	Закрепление отсутствует
54	772405.58	2263282.02	Аналитический метод	0.10	Закрепление отсутствует
55	772405.05	2263281.50	Аналитический метод	0.10	Закрепление отсутствует
56	772404.42	2263281.45	Аналитический метод	0.10	Закрепление отсутствует
57	772400.89	2263281.86	Аналитический метод	0.10	Закрепление отсутствует
58	772395.69	2263280.73	Аналитический метод	0.10	Закрепление отсутствует
59	772391.31	2263277.71	Аналитический метод	0.10	Закрепление отсутствует
60	772388.42	2263273.24	Аналитический метод	0.10	Закрепление отсутствует
61	772387.57	2263272.32	Аналитический метод	0.10	Закрепление отсутствует
62	772385.51	2263267.80	Аналитический метод	0.10	Закрепление отсутствует
63	772385.58	2263264.07	Аналитический метод	0.10	Закрепление отсутствует
64	772387.02	2263260.62	Аналитический метод	0.10	Закрепление отсутствует
65	772389.64	2263257.95	Аналитический метод	0.10	Закрепление отсутствует
66	772412.84	2263243.11	Аналитический метод	0.10	Закрепление отсутствует
67	772416.79	2263247.03	Аналитический метод	0.10	Закрепление отсутствует
68	772422.36	2263253.37	Аналитический метод	0.10	Закрепление отсутствует
69	772403.70	2263266.75	Аналитический метод	0.10	Закрепление отсутствует
70	772412.05	2263279.80	Аналитический метод	0.10	Закрепление отсутствует

2. Сведения о характерных точках границ объекта					
Обозначение характерных точек границ	Координаты, м		Метод определения координат характерной точки	Средняя квадратическая погрешность положения характерной точки (Mt), м	Описание обозначения точки на местности (при наличии)
	X	Y			
1	2	3	4	5	6
71	772407.75	2263287.56	Аналитический метод	0.10	Закрепление отсутствует
72	772407.19	2263287.87	Аналитический метод	0.10	Закрепление отсутствует
73	772406.59	2263288.10	Аналитический метод	0.10	Закрепление отсутствует
74	772379.32	2263297.34	Аналитический метод	0.10	Закрепление отсутствует
75	772372.80	2263301.26	Аналитический метод	0.10	Закрепление отсутствует
76	772368.19	2263293.88	Аналитический метод	0.10	Закрепление отсутствует
77	772346.14	2263308.27	Аналитический метод	0.10	Закрепление отсутствует
78	772336.61	2263301.34	Аналитический метод	0.10	Закрепление отсутствует
79	772335.62	2263288.05	Аналитический метод	0.10	Закрепление отсутствует
80	772341.53	2263284.29	Аналитический метод	0.10	Закрепление отсутствует
81	772353.74	2263276.19	Аналитический метод	0.10	Закрепление отсутствует
82	772347.83	2263266.64	Аналитический метод	0.10	Закрепление отсутствует
83	772341.90	2263257.20	Аналитический метод	0.10	Закрепление отсутствует
84	772361.74	2263244.89	Аналитический метод	0.10	Закрепление отсутствует
85	772374.24	2263237.14	Аналитический метод	0.10	Закрепление отсутствует
86	772385.76	2263229.99	Аналитический метод	0.10	Закрепление отсутствует
87	772375.65	2263213.33	Аналитический метод	0.10	Закрепление отсутствует
88	772382.32	2263210.98	Аналитический метод	0.10	Закрепление отсутствует
42	772391.22	2263210.06	Аналитический метод	0.10	Закрепление отсутствует
89	772452.85	2263443.50	Аналитический метод	0.10	Закрепление отсутствует
90	772469.69	2263468.33	Аналитический метод	0.10	Закрепление отсутствует
91	772436.59	2263490.79	Аналитический метод	0.10	Закрепление отсутствует
92	772459.06	2263523.89	Аналитический метод	0.10	Закрепление отсутствует
93	772401.13	2263563.20	Аналитический метод	0.10	Закрепление отсутствует
94	772361.83	2263505.27	Аналитический метод	0.10	Закрепление отсутствует

2. Сведения о характерных точках границ объекта

Обозначение характерных точек границ	Координаты, м		Метод определения координат характерной точки	Средняя квадратическая погрешность положения характерной точки (Mt), м	Описание обозначения точки на местности (при наличии)
	X	Y			
1	2	3	4	5	6
95	772419.75	2263465.97	Аналитический метод	0.10	Закрепление отсутствует
89	772452.85	2263443.50	Аналитический метод	0.10	Закрепление отсутствует

3. Сведения о характерных точках части (частей) границы объекта

Обозначение характерных точек части границы	Координаты, м		Метод определения координат характерной точки	Средняя квадратическая погрешность положения характерной точки (Mt), м	Описание обозначения точки на местности (при наличии)
	X	Y			
1	2	3	4	5	6
-	-	-	-	-	-

Раздел 3

Сведения о местоположении измененных (уточненных) границ объекта

1. Система координат -

2. Сведения о характерных точках границ объекта

Обозначение характерных точек границ	Существующие координаты, м		Измененные (уточненные) координаты, м		Метод определения координат характерной точки	Средняя квадратическая погрешность положения характерной точки (M _t), м	Описание обозначения точки на местности (при наличии)
	X	Y	X	Y			
1	2	3	4	5	6	7	8
-	-	-	-	-	-	-	

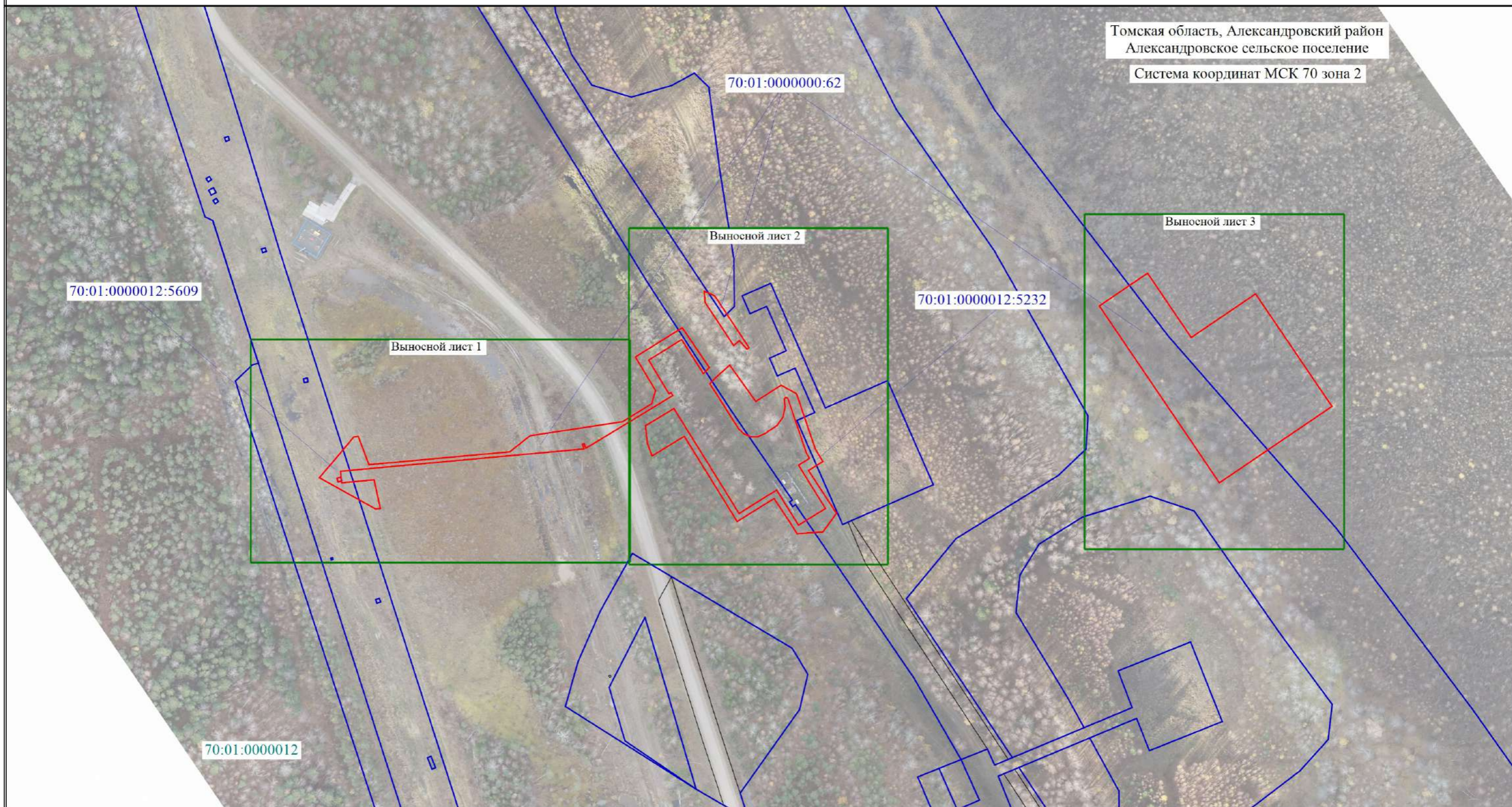
3. Сведения о характерных точках части (частей) границы объекта

Обозначение характерных точек части границы	Существующие координаты, м		Измененные (уточненные) координаты, м		Метод определения координат характерной точки	Средняя квадратическая погрешность положения характерной точки (M _t), м	Описание обозначения точки на местности (при наличии)
	X	Y	X	Y			
1	2	3	4	5	6	7	8
-	-	-	-	-	-	-	

Схема расположения границ публичного сервитута

Томская область, Александровский район
Александровское сельское поселение

Система координат МСК 70 зона 2



Масштаб 1:2000

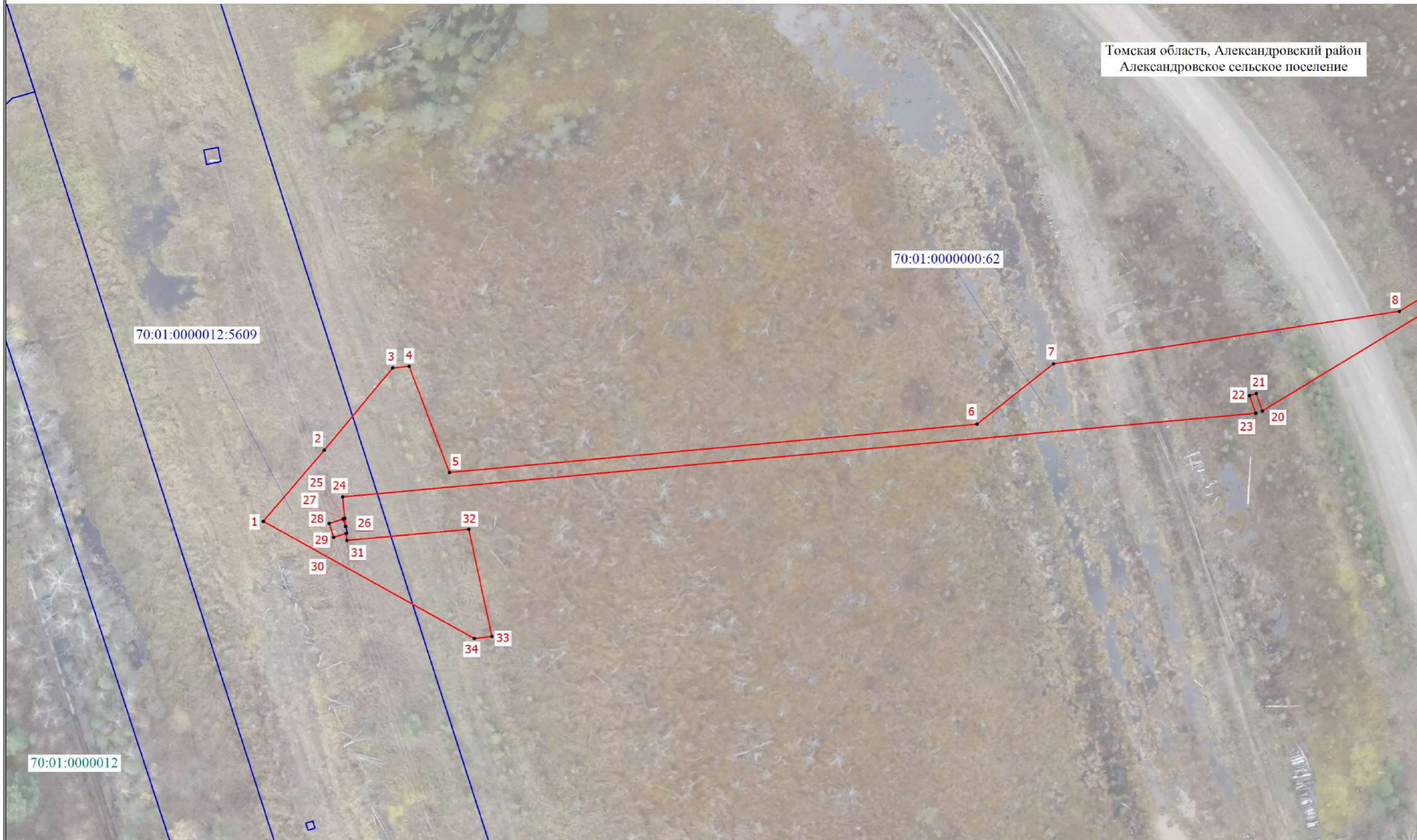
Условные обозначения

- | | | | |
|-------------------------------------------------------------------------------------|------------------------------------------------------------------------|---------------------------------------------------------------------------------------|----------------------------------------------------------------------------------------------------------------|
|  | - Проектная граница публичного сервитута |  | - Граница кадастрового квартала |
|  | - Характерная точка проектной границы публичного сервитута |  | 70:01:0000012 - Номер кадастрового квартала |
|  | - Обозначение характерной точки проектной границы публичного сервитута |  | - Граница земельного участка, в отношении которого испрашивается публичный сервитут |
|  | - Установленные границы административно-территориального образования |  | 70:01:0000000:62 - Кадастровый номер земельного участка, в отношении которого испрашивается публичный сервитут |

Схема расположения границ публичного сервитута

Выносной лист 1

Томская область, Александровский район
Александровское сельское поселение



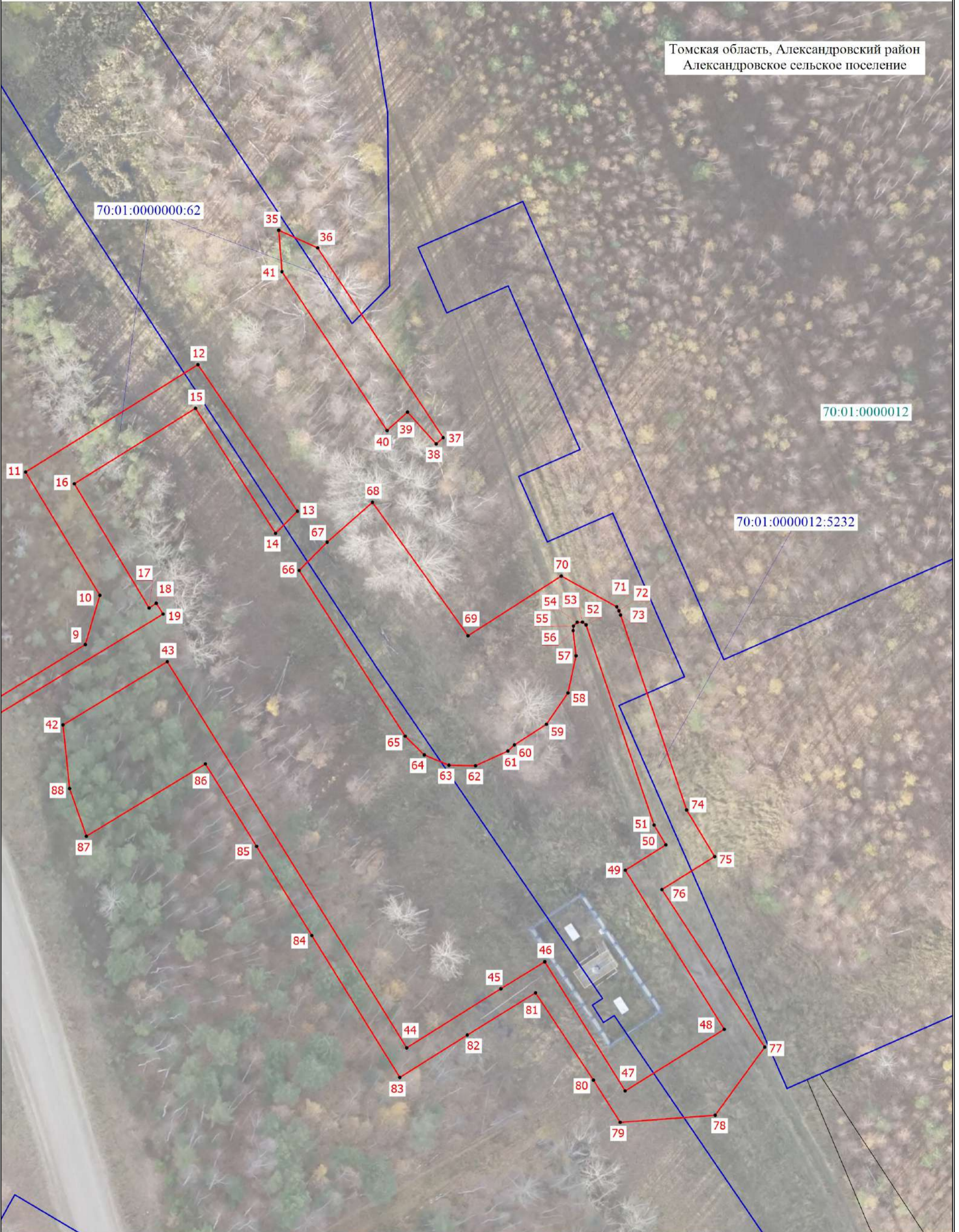
Условные обозначения расположены на основном листе

Масштаб 1:500

Схема расположения границ публичного сервитута

Выносной лист 2

Томская область, Александровский район
Александровское сельское поселение



Условные обозначения расположены на основном листе

Масштаб 1:500

Схема расположения границ публичного сервитута

Выносной лист 3

Томская область, Александровский район
Александровское сельское поселение



Условные обозначения расположены на основном листе

Масштаб 1:500