

Сообщение о возможном установлении публичного сервитута		
1	<u>Администрация Томской области, Департамент по управлению государственной собственностью Томской области</u> (уполномоченный орган, которым рассматривается ходатайство об установлении публичного сервитута)	
2	<u>Публичный сервитут в отношении земель и (или) земельного участка (земельных участков) в целях: складирование строительных и иных материалов, возведение некапитальных строений, сооружений (включая ограждения, бытовки, навесы) и (или) размещение строительной техники, которые необходимы для обеспечения строительства инженерного сооружения регионального значения: «Электроснабжение и телемеханизация задвижки № 85 на 85 км МН «Александровское-Анжеро-Судженск». Нижневартовское УМН. Строительство»</u> (цель установления публичного сервитута)	
3	№ пп	Адрес или иное описание местоположения земельного участка (участков), в отношении которого испрашивается публичный сервитут
	1	Местоположение установлено относительно ориентира, расположенного в границах участка. Почтовый адрес ориентира: обл. Томская, р-н Александровский
	2	Местоположение установлено относительно ориентира, расположенного в границах участка. Почтовый адрес ориентира: Томская область, р-н Александровский
	3	Местоположение установлено относительно ориентира, расположенного в границах участка. Почтовый адрес ориентира: Томская область, Александровский район, Александровское сельское поселение, земельный участок расположен в северной части кадастрового квартала 70:01:0000013
	4	Местоположение установлено относительно ориентира, расположенного в границах участка. Почтовый адрес ориентира: Российская Федерация, Томская область, Александровский район, Александровское сельское поселение
	5	Российская Федерация, Томская область, Александровский район
4	<u>Департамент по управлению государственной собственностью Томской области</u> <u>634034, г. Томск, пр. Кирова, 20, каб. 15</u> <u>Тел: +7 (3822) 551-745, 551-714, факс +7 (3822) 551-701, e-mail: dugsto@gov70.ru</u> <u>время приема: рабочие дни пн-пт с 09.00 до 16.00, перерыв с 12.30 до 13.30</u> (адрес, по которому заинтересованные лица могут ознакомиться с поступившим ходатайством об установлении публичного сервитута и прилагаемым к нему описанием местоположения границ публичного сервитута, время приема заинтересованных лиц для ознакомления с поступившим ходатайством об установлении публичного сервитута)	

5	<p><u>Департамент по управлению государственной собственностью Томской области</u> <u>634034, г. Томск, пр. Кирова, 20, каб. 15</u> <u>Тел: +7 (3822) 551-745, 551-714, факс +7 (3822) 551-701, e-mail: dugsto@gov70.ru</u> <u>время приема: рабочие дни пн-пт с 09.00 до 18.00, перерыв с 12.30 до 13.30</u></p> <p>в течение 15 дней со дня опубликования сообщения о возможном установлении публичного сервитута в порядке, установленном для официального опубликования (обнародования) правовых актов поселения, городского округа, по месту нахождения земельного участка и (или) земель, указанных в пункте 3 данного сообщения.</p> <p>(адрес, по которому заинтересованные лица могут подать заявления об учете прав на земельные участки, а также срок подачи указанных заявлений).</p>
6	<p><u>Распоряжение Департамента архитектуры и строительства Томской области от 26.01.2024 № 7</u> <u>«Об утверждении документации по планировке территории»</u> (реквизиты решения об утверждении документации по планировке территории)</p>
7	<p><u>сайт Администрации Томской области: https://tomsk.gov.ru/Shema-territorialnogo-planirovaniya.</u> (сведения об официальных сайтах в информационно-телекоммуникационной сети «Интернет», на которых размещены утвержденные документы территориального планирования, документация по планировке территории, инвестиционная программа субъекта естественных монополий)</p>
8	<p><u>сайт Администрации Томской области: https://tomsk.gov.ru;</u> <u>сайт Департамента по управлению государственной собственностью Томской области:</u> <u>https://dugs.tomsk.gov.ru;</u> сайт администрации Александровского района http://tradm.ru.</p> <p>(официальные сайты в информационно - телекоммуникационной сети «Интернет», на которых размещается сообщение о поступившем ходатайстве об установлении публичного сервитута)</p>

ГРАФИЧЕСКОЕ ОПИСАНИЕ
местоположения границ публичного сервитута

Публичный сервитут для использования земель и земельных участков в целях складирования строительных и иных материалов, возведения некапитальных строений, сооружений (включая ограждения, бытовки, навесы) и размещения строительной техники, которые необходимы для обеспечения строительства инженерного сооружения регионального значения: «Электроснабжение и телемеханизация задвижки №85 на 85 км МН «Александровское-Анжеро-Судженск». Нижневартовское УМН. Строительство»

(наименование объекта, местоположение границ которого описано (далее - объект))

Раздел 1

Сведения об объекте

№ п/п	Характеристики объекта	Описание характеристик
1	2	3
1.	Местоположение объекта	Томская область, район Александровский, сельское поселение Александровское
2.	Площадь объекта +/- величина погрешности определения площади (P +/- Дельта P)	35408 +/- 66 м ²

3.	Иные характеристики объекта	<p>Установление публичного сервитута в соответствии с п.2 ст. 39.37 ЗК РФ, в пользу Акционерного общества «Транснефть - Сибирь» сроком с 01.02.2025 по 18.12.2025, в целях складирования строительных и иных материалов, возведения некапитальных строений, сооружений (включая ограждения, бытовки, навесы) и размещения строительной техники, которые необходимы для обеспечения строительства инженерного сооружения регионального значения: «Электроснабжение и телемеханизация задвижки №85 на 85 км МН «Александровское-Анжеро-Судженск». Нижневартовское УМН. Строительство». Обладатель публичного сервитута: АО «Транснефть - Сибирь» (ИНН:7201000726, ОГРН: 7027200789220, телефон: +7 (3452) 32-27-10, почтовый адрес: 625027, Тюменская область, г. Тюмень, ул. Республики, дом 139, e-mail: info@tmn.transneft.ru)</p>

Раздел 2

Сведения о местоположении границ объекта

1. Система координат МСК-70, зона 2

2. Сведения о характерных точках границ объекта

Обозначение характерных точек границ	Координаты, м		Метод определения координат характерной точки	Средняя квадратическая погрешность положения характерной точки (Mt), м	Описание обозначения точки на местности (при наличии)
	X	Y			
1	2	3	4	5	6
1	781326.91	2249025.09	Аналитический метод	0.10	Закрепление отсутствует
2	781314.48	2249041.07	Аналитический метод	0.10	Закрепление отсутствует
3	781304.47	2249032.74	Аналитический метод	0.10	Закрепление отсутствует
4	781316.96	2249016.81	Аналитический метод	0.10	Закрепление отсутствует
1	781326.91	2249025.09	Аналитический метод	0.10	Закрепление отсутствует
5	781180.12	2249215.44	Аналитический метод	0.10	Закрепление отсутствует
6	781170.22	2249228.67	Аналитический метод	0.10	Закрепление отсутствует
7	781158.60	2249221.57	Аналитический метод	0.10	Закрепление отсутствует
8	781156.52	2249210.89	Аналитический метод	0.10	Закрепление отсутствует
9	781172.51	2249221.43	Аналитический метод	0.10	Закрепление отсутствует
10	781175.84	2249216.44	Аналитический метод	0.10	Закрепление отсутствует
11	781026.58	2249116.84	Аналитический метод	0.10	Закрепление отсутствует
12	781028.00	2249115.55	Аналитический метод	0.10	Закрепление отсутствует
13	781027.33	2249114.81	Аналитический метод	0.10	Закрепление отсутствует
14	781025.91	2249116.10	Аналитический метод	0.10	Закрепление отсутствует

15	780899.07	2248897.55	Аналитический метод	0.10	Закрепление отсутствует
16	780900.87	2248896.91	Аналитический метод	0.10	Закрепление отсутствует
17	780900.54	2248895.97	Аналитический метод	0.10	Закрепление отсутствует
18	780898.78	2248896.59	Аналитический метод	0.10	Закрепление отсутствует
19	780864.08	2248597.84	Аналитический метод	0.10	Закрепление отсутствует
20	780796.38	2248523.06	Аналитический метод	0.10	Закрепление отсутствует
21	780796.49	2248522.09	Аналитический метод	0.10	Закрепление отсутствует
22	780795.39	2248521.97	Аналитический метод	0.10	Закрепление отсутствует
23	780791.63	2248517.81	Аналитический метод	0.10	Закрепление отсутствует
24	780798.70	2248512.66	Аналитический метод	0.10	Закрепление отсутствует
25	780872.40	2248594.07	Аналитический метод	0.10	Закрепление отсутствует
26	780907.28	2248894.36	Аналитический метод	0.10	Закрепление отсутствует
27	781032.69	2249110.46	Аналитический метод	0.10	Закрепление отсутствует
28	781132.34	2249176.95	Аналитический метод	0.10	Закрепление отсутствует
29	781128.14	2249182.20	Аналитический метод	0.10	Закрепление отсутствует
30	781162.92	2249203.96	Аналитический метод	0.10	Закрепление отсутствует
5	781180.12	2249215.44	Аналитический метод	0.10	Закрепление отсутствует
23	780791.63	2248517.81	Аналитический метод	0.10	Закрепление отсутствует
31	780554.96	2248731.99	Аналитический метод	0.10	Закрепление отсутствует
32	780554.60	2248731.57	Аналитический метод	0.10	Закрепление отсутствует
33	780550.83	2248734.95	Аналитический метод	0.10	Закрепление отсутствует
34	780544.81	2248728.42	Аналитический метод	0.10	Закрепление отсутствует
35	780578.03	2248699.58	Аналитический метод	0.10	Закрепление отсутствует
36	780601.93	2248677.65	Аналитический метод	0.10	Закрепление отсутствует

37	780602.93	2248677.65	Аналитический метод	0.10	Закрепление отсутствует
38	780602.93	2248676.65	Аналитический метод	0.10	Закрепление отсутствует
39	780604.43	2248675.08	Аналитический метод	0.10	Закрепление отсутствует
40	780600.29	2248670.65	Аналитический метод	0.10	Закрепление отсутствует
41	780574.02	2248695.11	Аналитический метод	0.10	Закрепление отсутствует
42	780540.76	2248724.03	Аналитический метод	0.10	Закрепление отсутствует
43	780533.00	2248715.61	Аналитический метод	0.10	Закрепление отсутствует
44	780529.90	2248712.25	Аналитический метод	0.10	Закрепление отсутствует
45	780525.49	2248716.32	Аналитический метод	0.10	Закрепление отсутствует
46	780536.30	2248728.04	Аналитический метод	0.10	Закрепление отсутствует
47	780524.16	2248738.62	Аналитический метод	0.10	Закрепление отсутствует
48	780522.32	2248733.51	Аналитический метод	0.10	Закрепление отсутствует
49	780524.73	2248729.84	Аналитический метод	0.10	Закрепление отсутствует
50	780521.83	2248732.15	Аналитический метод	0.10	Закрепление отсутствует
51	780519.25	2248724.98	Аналитический метод	0.10	Закрепление отсутствует
52	780512.85	2248714.44	Аналитический метод	0.10	Закрепление отсутствует
53	780519.20	2248720.07	Аналитический метод	0.10	Закрепление отсутствует
54	780524.56	2248715.31	Аналитический метод	0.10	Закрепление отсутствует
55	780533.42	2248707.45	Аналитический метод	0.10	Закрепление отсутствует
56	780548.72	2248692.84	Аналитический метод	0.10	Закрепление отсутствует
57	780552.54	2248689.20	Аналитический метод	0.10	Закрепление отсутствует
58	780556.55	2248693.67	Аналитический метод	0.10	Закрепление отсутствует
59	780561.75	2248704.49	Аналитический метод	0.10	Закрепление отсутствует
60	780580.89	2248686.97	Аналитический метод	0.10	Закрепление отсутствует

61	780600.76	2248668.17	Аналитический метод	0.10	Закрепление отсутствует
62	780611.16	2248679.38	Аналитический метод	0.10	Закрепление отсутствует
63	780644.47	2248647.49	Аналитический метод	0.10	Закрепление отсутствует
64	780671.25	2248623.63	Аналитический метод	0.10	Закрепление отсутствует
65	780696.69	2248601.47	Аналитический метод	0.10	Закрепление отсутствует
66	780723.45	2248576.38	Аналитический метод	0.10	Закрепление отсутствует
67	780747.09	2248554.97	Аналитический метод	0.10	Закрепление отсутствует
68	780770.21	2248534.29	Аналитический метод	0.10	Закрепление отсутствует
69	780774.78	2248530.84	Аналитический метод	0.10	Закрепление отсутствует
23	780791.63	2248517.81	Аналитический метод	0.10	Закрепление отсутствует
23	780791.63	2248517.81	Аналитический метод	0.10	Закрепление отсутствует
70	781122.72	2249188.20	Аналитический метод	0.10	Закрепление отсутствует
71	781110.46	2249201.06	Аналитический метод	0.10	Закрепление отсутствует
72	781008.60	2249133.09	Аналитический метод	0.10	Закрепление отсутствует
73	780876.07	2248904.73	Аналитический метод	0.10	Закрепление отсутствует
74	780841.61	2248608.03	Аналитический метод	0.10	Закрепление отсутствует
75	780789.98	2248551.00	Аналитический метод	0.10	Закрепление отсутствует
76	780584.41	2248737.03	Аналитический метод	0.10	Закрепление отсутствует
77	780599.81	2248753.74	Аналитический метод	0.10	Закрепление отсутствует
78	780569.62	2248781.21	Аналитический метод	0.10	Закрепление отсутствует
79	780561.61	2248773.58	Аналитический метод	0.10	Закрепление отсутствует
80	780559.73	2248774.94	Аналитический метод	0.10	Закрепление отсутствует
81	780538.99	2248793.59	Аналитический метод	0.10	Закрепление отсутствует
82	780524.81	2248777.80	Аналитический метод	0.10	Закрепление отсутствует

83	780512.29	2248788.59	Аналитический метод	0.10	Закрепление отсутствует
84	780487.60	2248801.37	Аналитический метод	0.10	Закрепление отсутствует
85	780478.66	2248792.63	Аналитический метод	0.10	Закрепление отсутствует
86	780473.81	2248797.20	Аналитический метод	0.10	Закрепление отсутствует
87	780470.58	2248793.70	Аналитический метод	0.10	Закрепление отсутствует
88	780474.32	2248790.46	Аналитический метод	0.10	Закрепление отсутствует
89	780470.12	2248785.92	Аналитический метод	0.10	Закрепление отсутствует
90	780471.22	2248784.86	Аналитический метод	0.10	Закрепление отсутствует
91	780462.06	2248775.27	Аналитический метод	0.10	Закрепление отсутствует
92	780472.96	2248765.20	Аналитический метод	0.10	Закрепление отсутствует
93	780493.10	2248747.33	Аналитический метод	0.10	Закрепление отсутствует
94	780514.80	2248728.99	Аналитический метод	0.10	Закрепление отсутствует
95	780517.26	2248735.84	Аналитический метод	0.10	Закрепление отсутствует
96	780510.68	2248741.13	Аналитический метод	0.10	Закрепление отсутствует
97	780498.30	2248749.17	Аналитический метод	0.10	Закрепление отсутствует
98	780501.88	2248748.28	Аналитический метод	0.10	Закрепление отсутствует
99	780506.79	2248748.26	Аналитический метод	0.10	Закрепление отсутствует
100	780511.58	2248749.65	Аналитический метод	0.10	Закрепление отсутствует
101	780515.67	2248752.08	Аналитический метод	0.10	Закрепление отсутствует
102	780522.93	2248759.95	Аналитический метод	0.10	Закрепление отсутствует
103	780513.09	2248768.76	Аналитический метод	0.10	Закрепление отсутствует
104	780512.52	2248768.12	Аналитический метод	0.10	Закрепление отсутствует
105	780514.22	2248766.48	Аналитический метод	0.10	Закрепление отсутствует
106	780502.93	2248754.68	Аналитический метод	0.10	Закрепление отсутствует

107	780497.29	2248760.13	Аналитический метод	0.10	Закрепление отсутствует
108	780491.51	2248753.86	Аналитический метод	0.10	Закрепление отсутствует
109	780490.77	2248754.53	Аналитический метод	0.10	Закрепление отсутствует
110	780496.57	2248760.83	Аналитический метод	0.10	Закрепление отсутствует
111	780476.41	2248780.33	Аналитический метод	0.10	Закрепление отсутствует
112	780487.75	2248792.08	Аналитический метод	0.10	Закрепление отсутствует
113	780507.37	2248773.11	Аналитический метод	0.10	Закрепление отсутствует
114	780512.97	2248779.07	Аналитический метод	0.10	Закрепление отсутствует
115	780515.26	2248776.76	Аналитический метод	0.10	Закрепление отсутствует
116	780527.94	2248765.38	Аналитический метод	0.10	Закрепление отсутствует
117	780540.54	2248779.05	Аналитический метод	0.10	Закрепление отсутствует
118	780557.35	2248763.61	Аналитический метод	0.10	Закрепление отсутствует
119	780560.91	2248762.41	Аналитический метод	0.10	Закрепление отсутствует
120	780564.18	2248762.78	Аналитический метод	0.10	Закрепление отсутствует
121	780567.12	2248764.75	Аналитический метод	0.10	Закрепление отсутствует
122	780569.83	2248767.69	Аналитический метод	0.10	Закрепление отсутствует
123	780585.64	2248753.12	Аналитический метод	0.10	Закрепление отсутствует
124	780572.76	2248739.15	Аналитический метод	0.10	Закрепление отсутствует
125	780555.57	2248754.99	Аналитический метод	0.10	Закрепление отсутствует
126	780555.07	2248754.45	Аналитический метод	0.10	Закрепление отсутствует
127	780561.34	2248748.74	Аналитический метод	0.10	Закрепление отсутствует
128	780560.56	2248747.90	Аналитический метод	0.10	Закрепление отсутствует
129	780569.38	2248739.91	Аналитический метод	0.10	Закрепление отсутствует
130	780562.98	2248732.83	Аналитический метод	0.10	Закрепление отсутствует

131	780790.35	2248527.06	Аналитический метод	0.10	Закрепление отсутствует
132	780791.27	2248527.16	Аналитический метод	0.10	Закрепление отсутствует
133	780791.35	2248526.44	Аналитический метод	0.10	Закрепление отсутствует
134	780858.07	2248600.14	Аналитический метод	0.10	Закрепление отсутствует
135	780856.32	2248601.07	Аналитический метод	0.10	Закрепление отсутствует
136	780856.79	2248601.95	Аналитический метод	0.10	Закрепление отсутствует
137	780858.42	2248601.09	Аналитический метод	0.10	Закрепление отсутствует
138	780893.04	2248899.10	Аналитический метод	0.10	Закрепление отсутствует
139	781021.69	2249120.79	Аналитический метод	0.10	Закрепление отсутствует
70	781122.72	2249188.20	Аналитический метод	0.10	Закрепление отсутствует
140	780473.92	2248793.49	Аналитический метод	0.10	Закрепление отсутствует
141	780472.92	2248793.49	Аналитический метод	0.10	Закрепление отсутствует
142	780472.92	2248794.49	Аналитический метод	0.10	Закрепление отсутствует
143	780473.92	2248794.49	Аналитический метод	0.10	Закрепление отсутствует
140	780473.92	2248793.49	Аналитический метод	0.10	Закрепление отсутствует
144	780546.49	2248738.84	Аналитический метод	0.10	Закрепление отсутствует
145	780532.98	2248750.94	Аналитический метод	0.10	Закрепление отсутствует
146	780530.78	2248748.55	Аналитический метод	0.10	Закрепление отсутствует
147	780530.68	2248742.58	Аналитический метод	0.10	Закрепление отсутствует
148	780529.91	2248741.66	Аналитический метод	0.10	Закрепление отсутствует
149	780540.22	2248732.49	Аналитический метод	0.10	Закрепление отсутствует
144	780546.49	2248738.84	Аналитический метод	0.10	Закрепление отсутствует
150	780542.12	2248763.98	Аналитический метод	0.10	Закрепление отсутствует
151	780538.03	2248763.50	Аналитический метод	0.10	Закрепление отсутствует

152	780533.85	2248760.73	Аналитический метод	0.10	Закрепление отсутствует
153	780533.52	2248760.37	Аналитический метод	0.10	Закрепление отсутствует
154	780536.53	2248757.66	Аналитический метод	0.10	Закрепление отсутствует
150	780542.12	2248763.98	Аналитический метод	0.10	Закрепление отсутствует
155	780478.99	2248599.93	Аналитический метод	0.10	Закрепление отсутствует
156	780454.78	2248621.72	Аналитический метод	0.10	Закрепление отсутствует
157	780445.01	2248610.07	Аналитический метод	0.10	Закрепление отсутствует
158	780439.92	2248613.26	Аналитический метод	0.10	Закрепление отсутствует
159	780450.25	2248625.79	Аналитический метод	0.10	Закрепление отсутствует
160	780426.17	2248647.46	Аналитический метод	0.10	Закрепление отсутствует
161	780406.11	2248625.15	Аналитический метод	0.10	Закрепление отсутствует
162	780458.92	2248577.63	Аналитический метод	0.10	Закрепление отсутствует
155	780478.99	2248599.93	Аналитический метод	0.10	Закрепление отсутствует
163	780462.06	2248594.96	Аналитический метод	0.10	Закрепление отсутствует
164	780461.06	2248594.96	Аналитический метод	0.10	Закрепление отсутствует
165	780461.06	2248595.96	Аналитический метод	0.10	Закрепление отсутствует
166	780462.06	2248595.96	Аналитический метод	0.10	Закрепление отсутствует
163	780462.06	2248594.96	Аналитический метод	0.10	Закрепление отсутствует
167	780424.77	2248628.50	Аналитический метод	0.10	Закрепление отсутствует
168	780423.77	2248628.50	Аналитический метод	0.10	Закрепление отсутствует
169	780423.77	2248629.50	Аналитический метод	0.10	Закрепление отсутствует
170	780424.77	2248629.50	Аналитический метод	0.10	Закрепление отсутствует
167	780424.77	2248628.50	Аналитический метод	0.10	Закрепление отсутствует
171	780441.34	2248813.70	Аналитический метод	0.10	Закрепление отсутствует

172	780435.80	2248818.83	Аналитический метод	0.10	Закрепление отсутствует
173	780423.52	2248801.58	Аналитический метод	0.10	Закрепление отсутствует
174	780412.30	2248809.92	Аналитический метод	0.10	Закрепление отсутствует
175	780384.84	2248775.25	Аналитический метод	0.10	Закрепление отсутствует
176	780370.98	2248785.76	Аналитический метод	0.10	Закрепление отсутствует
177	780354.93	2248764.42	Аналитический метод	0.10	Закрепление отсутствует
178	780388.11	2248738.27	Аналитический метод	0.10	Закрепление отсутствует
171	780441.34	2248813.70	Аналитический метод	0.10	Закрепление отсутствует
179	780404.49	2248863.82	Аналитический метод	0.10	Закрепление отсутствует
180	780399.57	2248868.55	Аналитический метод	0.10	Закрепление отсутствует
181	780392.55	2248860.79	Аналитический метод	0.10	Закрепление отсутствует
182	780393.94	2248859.44	Аналитический метод	0.10	Закрепление отсутствует
183	780397.87	2248863.78	Аналитический метод	0.10	Закрепление отсутствует
184	780401.48	2248860.50	Аналитический метод	0.10	Закрепление отсутствует

2. Сведения о характерных точках границ объекта

Обозначение характерных точек границ	Координаты, м		Метод определения координат характерной точки	Средняя квадратическая погрешность положения характерной точки (M _t), м	Описание обозначения точки на местности (при наличии)
	X	Y			
1	2	3	4	5	6
179	780404.49	2248863.82	Аналитический метод	0.10	Закрепление отсутствует
185	780402.08	2248862.63	Аналитический метод	0.10	Закрепление отсутствует
186	780401.08	2248862.63	Аналитический метод	0.10	Закрепление отсутствует
187	780401.08	2248863.63	Аналитический метод	0.10	Закрепление отсутствует
188	780402.08	2248863.63	Аналитический метод	0.10	Закрепление отсутствует

185	780402.08	2248862.63	Аналитический метод	0.10	Закрепление отсутствует
3. Сведения о характерных точках части (частей) границы объекта					
Обозначение характерных точек части границы	Координаты, м		Метод определения координат характерной точки	Средняя квадратическая погрешность положения характерной точки (Mt), м	Описание обозначения точки на местности (при наличии)
	X	Y			
1	2	3	4	5	6
-	-	-	-	-	-

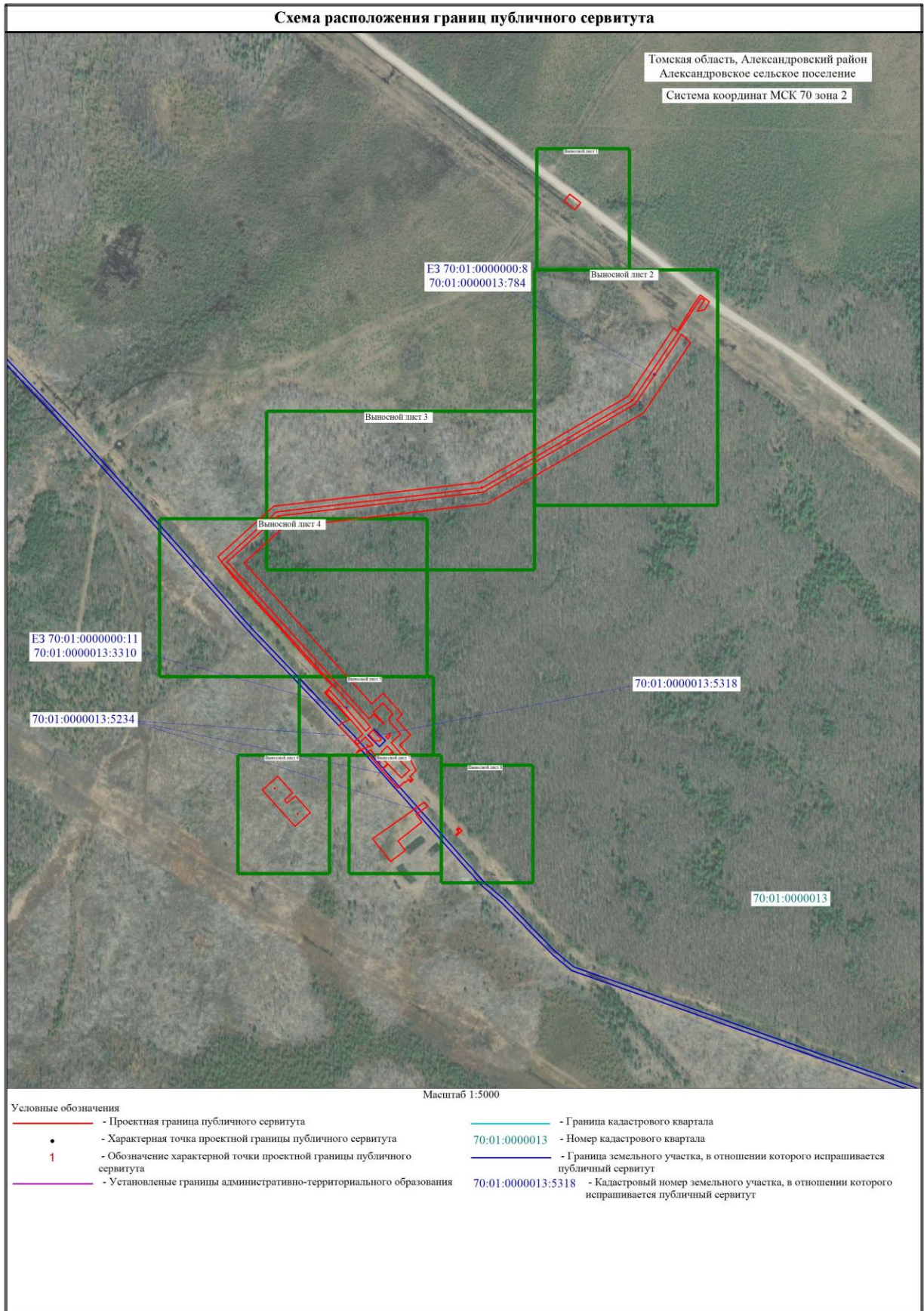


Схема расположения границ публичного сервитута

Выносной лист 1

Томская область, Александровский район
Александровское сельское поселение



70:01:0000013

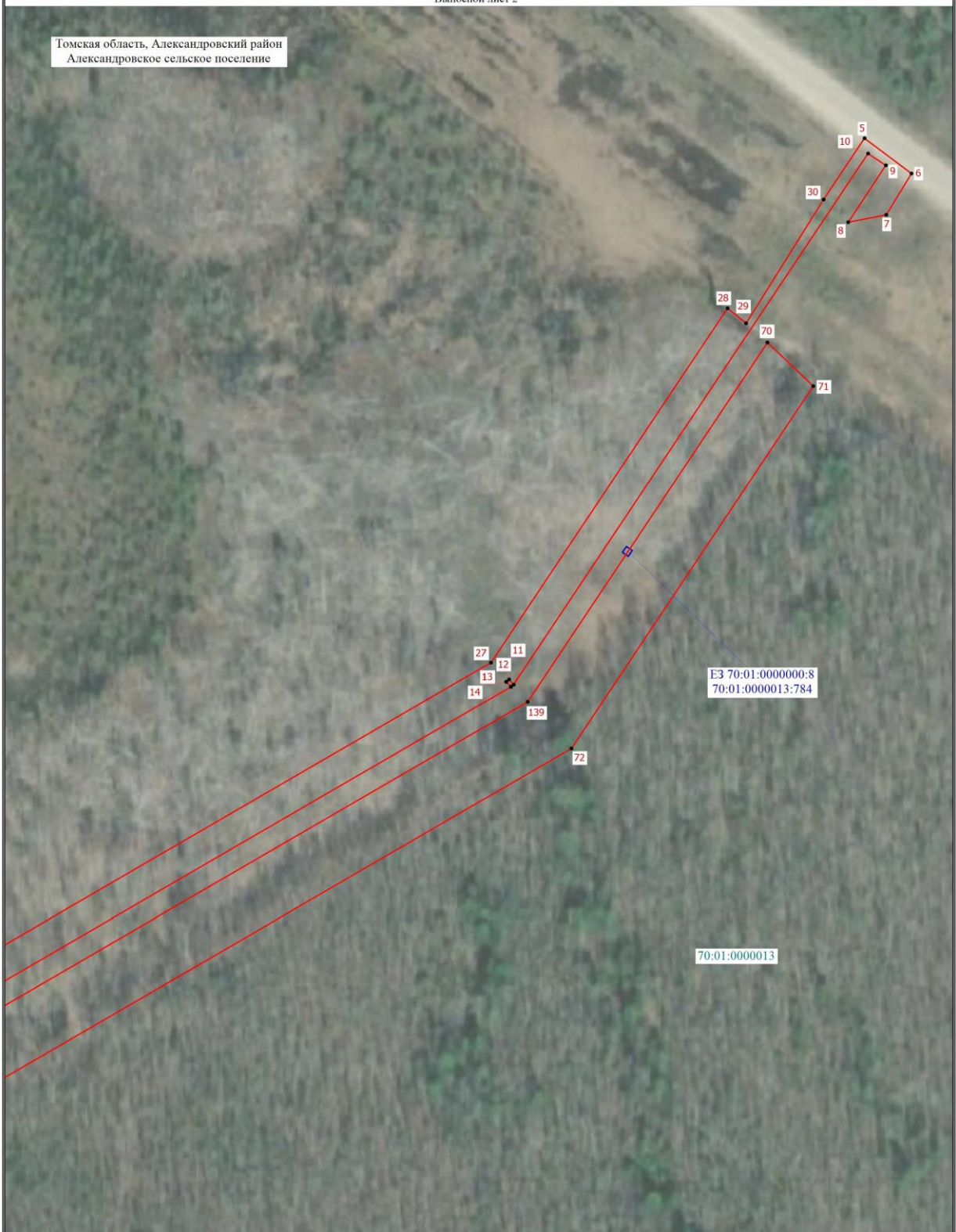
Условные обозначения расположены на основном листе

Масштаб 1:500

Схема расположения границ публичного сервитута

Выносной лист 2

Томская область, Александровский район
Александровское сельское поселение



Условные обозначения расположены на основном листе

Масштаб 1:1000



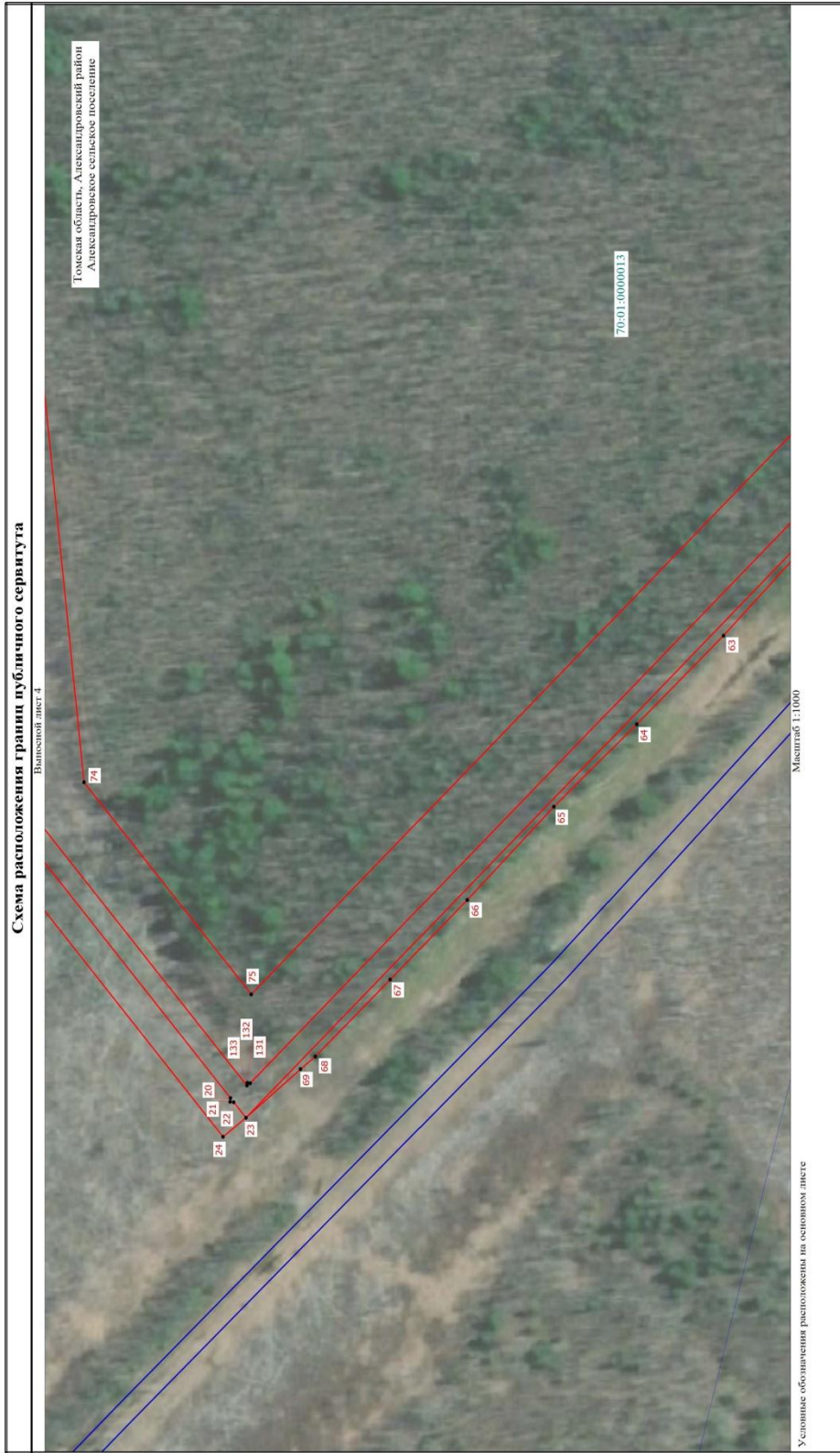
Схема расположения границ публичного сервитута

Выпущенный лист 3

Гомельская область, Александровский район
Александровское сельское поселение

Масштаб 1:1000

Условные обозначения расположены на основном листе



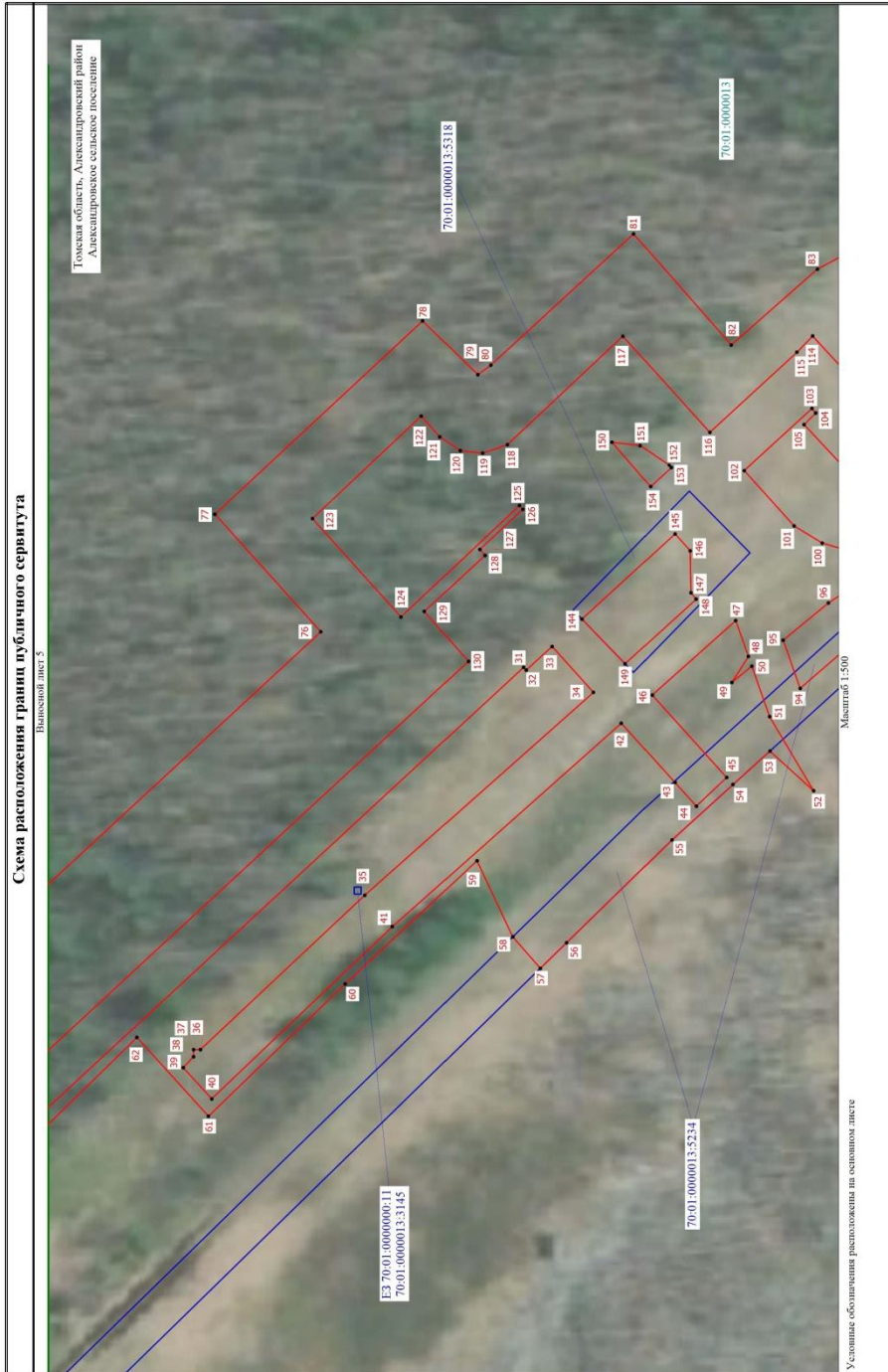
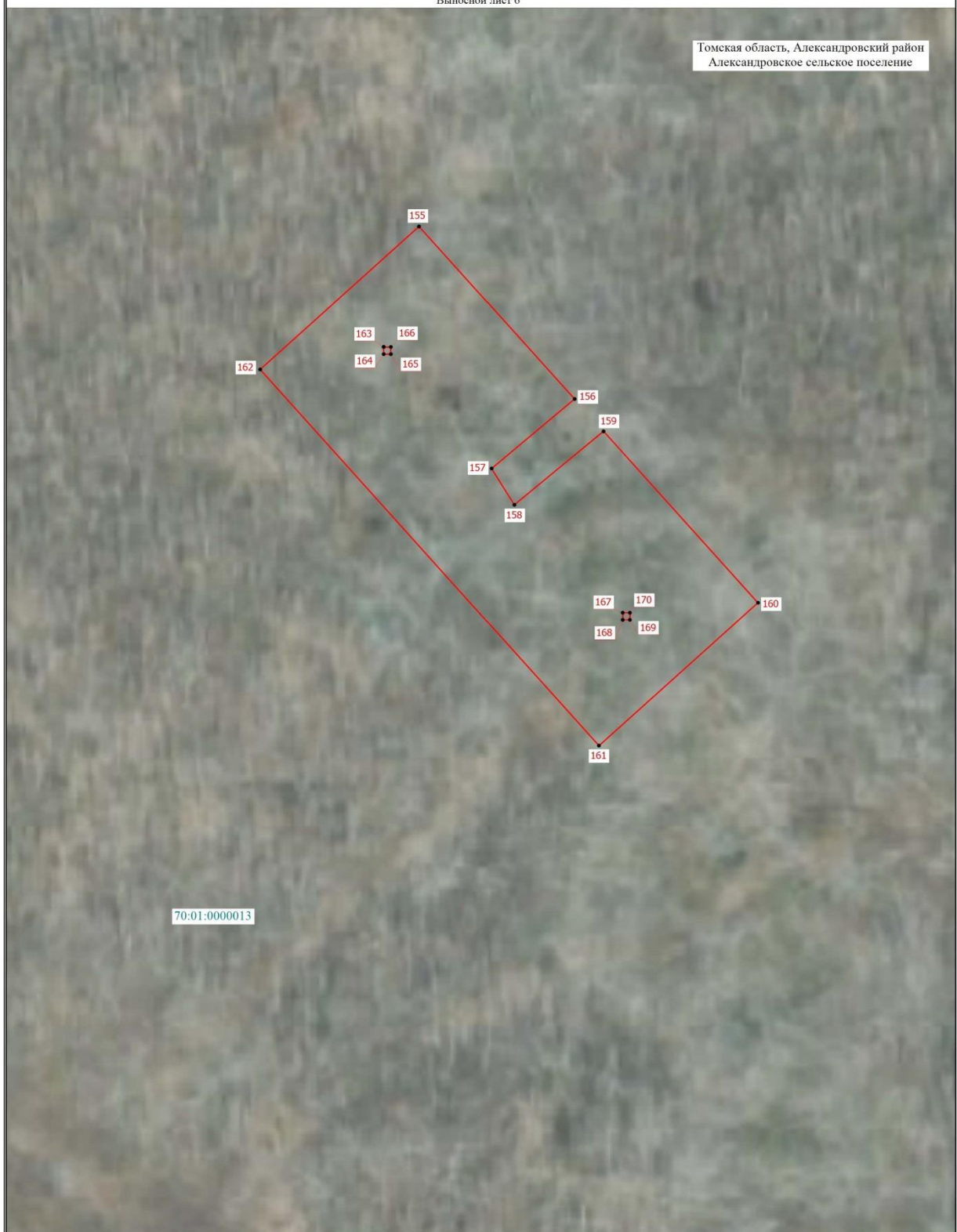


Схема расположения границ публичного сервитута

Выносной лист 6

Томская область, Александровский район
Александровское сельское поселение

70:01:0000013

Условные обозначения расположены на основном листе

Масштаб 1:500



Схема расположения границ публичного сервитута

Выносной лист 8

Томская область, Александровский район
Александровское сельское поселение



Условные обозначения расположены на основном листе

Масштаб 1:500