

<b>Сообщение о возможном установлении публичного сервитута</b>			
<b>1</b>	<b><u>Администрация Томской области, Департамент по управлению государственной собственностью Томской области</u></b> (уполномоченный орган, которым рассматривается ходатайство об установлении публичного сервитута)		
<b>2</b>	<u>Публичный сервитут в отношении земель и (или) земельного участка (земельных участков) в целях: складирование строительных и иных материалов, возведение некапитальных строений, сооружений (включая ограждения, бытовки, навесы) и (или) размещение строительной техники, которые необходимы для обеспечения строительства, инженерного сооружения регионального значения: «Электроснабжение и телемеханизация задвижки № 102 на 102 км МН «Александровское-Анжеро-Судженск». Нижневартовское УМН. Строительство»</u> (цель установления публичного сервитута)		
<b>3</b>	<b>№ пп</b>	<b>Адрес или иное описание местоположения земельного участка (участков), в отношении которого испрашивается публичный сервитут</b>	<b>Кадастровый номер ЗУ</b>
	1	Томская область, Александровский район, Александровское лесничество, Александровское участковое лесничество, урочище "Совхоз Александровский" кварталы 1-7, 10-84, "урочище "Александровское", часть квартала 87"	70:01:0000000:62
	2	Российская Федерация, Томская область, Александровский район, район б.н.п. Раздольное	70:01:0000012:5609
	3	Томская область, Александровский район, район в.п. Раздольное, земельный участок расположен в центральной части кадастрового квартала 70:01:0000012	70:01:0000012:5232
	4	Российская Федерация, Томская область, Александровский район	70:01:0000012
<b>4</b>	<u>Департамент по управлению государственной собственностью Томской области</u> <u>634034, г. Томск, пр. Кирова, 20, каб. 15</u> <u>Тел: +7 (3822) 551-745, 551-714, факс +7 (3822) 551-701, e-mail: dugsto@gov70.ru</u> <u>время приема: рабочие дни пн-пт с 09.00 до 16.00, перерыв с 12.30 до 13.30</u> (адрес, по которому заинтересованные лица могут ознакомиться с поступившим ходатайством об установлении публичного сервитута и прилагаемым к нему описанием местоположения границ публичного сервитута, время приема заинтересованных лиц для ознакомления с поступившим ходатайством об установлении публичного сервитута)		
<b>5</b>	<u>Департамент по управлению государственной собственностью Томской области</u> <u>634034, г. Томск, пр. Кирова, 20, каб. 15</u> <u>Тел: +7 (3822) 551-745, 551-714, факс +7 (3822) 551-701, e-mail: dugsto@gov70.ru</u> <u>время приема: рабочие дни пн-пт с 09.00 до 18.00, перерыв с 12.30 до 13.30</u> в течение 15 дней со дня опубликования сообщения о возможном установлении публичного сервитута в порядке, установленном для официального опубликования (обнародования) правовых актов поселения, городского округа, по месту нахождения земельного участка и (или) земель, указанных в пункте 3 данного сообщения. (адрес, по которому заинтересованные лица могут подать заявления об учете прав на земельные участки, а также срок подачи указанных заявлений).		
<b>6</b>	<u>Распоряжение Департамента архитектуры и строительства Томской области от 12.02.2024 № 16</u> <u>«Об утверждении документации по планировке территории»</u> (реквизиты решения об утверждении документации по планировке территории)		

7	<p><u>сайт Администрации Томской области: <a href="https://tomsk.gov.ru/Shema-territorialnogo-planirovaniya">https://tomsk.gov.ru/Shema-territorialnogo-planirovaniya</a>.</u> (сведения об официальных сайтах в информационно-телекоммуникационной сети «Интернет», на которых размещены утвержденные документы территориального планирования, документация по планировке территории, инвестиционная программа субъекта естественных монополий)</p>
8	<p><u>сайт Администрации Томской области: <a href="https://tomsk.gov.ru">https://tomsk.gov.ru</a>;</u> <u>сайт Департамента по управлению государственной собственностью Томской области:</u> <u><a href="https://dugs.tomsk.gov.ru">https://dugs.tomsk.gov.ru</a>;</u> сайт администрации Александровского района <a href="http://tradm.ru">http://tradm.ru</a>. (официальные сайты в информационно - телекоммуникационной сети «Интернет», на которых размещается сообщение о поступившем ходатайстве об установлении публичного сервитута)</p>

## ГРАФИЧЕСКОЕ ОПИСАНИЕ

### местоположения границ публичного сервитута

**Публичный сервитут для использования земель и земельных участков в целях складирования строительных и иных материалов, возведения некапитальных строений, сооружений (включая ограждения, бытовки, навесы) и размещения строительной техники, которые необходимы для обеспечения строительства инженерного сооружения регионального значения: «Электроснабжение и телемеханизация задвижки №102 на 102 км МН «Александровское-Анжеро-Судженск». Нижневартовское УМН. Строительство»**

(наименование объекта, местоположение границ которого описано (далее - объект))

### Раздел 1

#### Сведения об объекте

№ п/п	Характеристики объекта	Описание характеристик
1	2	3
1.	Местоположение объекта	Томская область, район Александровский, сельское поселение Александровское
2.	Площадь объекта +/- величина погрешности определения площади (Р +/- Дельта Р)	9538 +/- 34 м <sup>2</sup>

3.	Иные характеристики объекта	<p>Установление публичного сервитута в соответствии с п.2 ст. 39.37 ЗК РФ, в пользу Акционерного общества «Транснефть - Сибирь» сроком с 01.02.2025 по 18.12.2025, в целях складирования строительных и иных материалов, возведения некапитальных строений, сооружений (включая ограждения, бытовки, навесы) и размещения строительной техники, которые необходимы для обеспечения строительства инженерного сооружения регионального значения: «Электроснабжение и телемеханизация задвижки №102 на 102 км МН «Александровское-Анжеро-Судженск». Нижневартовское УМН. Строительство». Обладатель публичного сервитута: АО «Транснефть - Сибирь» (ИНН:7201000726, ОГРН: 7027200789220, телефон: +7 (3452) 32-27-10, почтовый адрес: 625027, Тюменская область, г. Тюмень, ул. Республики, дом 139, e-mail: info@tmn.transneft.ru)</p>

## Раздел 2

### Сведения о местоположении границ объекта

1. Система координат МСК-70, зона 2

2. Сведения о характерных точках границ объекта

Обозначение характерных точек границ	Координаты, м		Метод определения координат характерной точки	Средняя квадратическая погрешность положения характерной точки (Mt), м	Описание обозначения точки на местности (при наличии)
	X	Y			
1	2	3	4	5	6
1	772364.45	2263042.21	Аналитический метод	0.10	Закрепление отсутствует
2	772374.21	2263050.58	Аналитический метод	0.10	Закрепление отсутствует
3	772385.50	2263059.98	Аналитический метод	0.10	Закрепление отсутствует
4	772385.71	2263062.23	Аналитический метод	0.10	Закрепление отсутствует
5	772371.15	2263067.76	Аналитический метод	0.10	Закрепление отсутствует
6	772377.78	2263140.17	Аналитический метод	0.10	Закрепление отсутствует
7	772386.06	2263150.66	Аналитический метод	0.10	Закрепление отсутствует
8	772393.26	2263198.12	Аналитический метод	0.10	Закрепление отсутствует
9	772402.47	2263213.18	Аналитический метод	0.10	Закрепление отсутствует
10	772409.35	2263215.21	Аналитический метод	0.10	Закрепление отсутствует
11	772426.60	2263204.82	Аналитический метод	0.10	Закрепление отсутствует
12	772441.62	2263228.94	Аналитический метод	0.10	Закрепление отсутствует
13	772421.11	2263242.86	Аналитический метод	0.10	Закрепление отсутствует
14	772418.02	2263239.80	Аналитический метод	0.10	Закрепление отсутствует
15	772435.52	2263228.60	Аналитический метод	0.10	Закрепление отсутствует

16	772424.96	2263211.65	Аналитический метод	0.10	Закрепление отсутствует
17	772407.58	2263222.11	Аналитический метод	0.10	Закрепление отсутствует
18	772408.25	2263223.10	Аналитический метод	0.10	Закрепление отсутствует
19	772406.73	2263224.07	Аналитический метод	0.10	Закрепление отсутствует
20	772379.59	2263179.32	Аналитический метод	0.10	Закрепление отсутствует
21	772381.98	2263178.48	Аналитический метод	0.10	Закрепление отсутствует
22	772381.69	2263177.56	Аналитический метод	0.10	Закрепление отсутствует
23	772379.28	2263178.42	Аналитический метод	0.10	Закрепление отсутствует
24	772367.80	2263053.10	Аналитический метод	0.10	Закрепление отсутствует
25	772364.84	2263053.39	Аналитический метод	0.10	Закрепление отсутствует
26	772363.75	2263053.50	Аналитический метод	0.10	Закрепление отсутствует
27	772364.77	2263053.17	Аналитический метод	0.10	Закрепление отсутствует
28	772364.16	2263051.25	Аналитический метод	0.10	Закрепление отсутствует
29	772362.25	2263051.86	Аналитический метод	0.10	Закрепление отсутствует
30	772362.79	2263053.59	Аналитический метод	0.10	Закрепление отсутствует
31	772361.83	2263053.68	Аналитический метод	0.10	Закрепление отсутствует
32	772363.36	2263070.41	Аналитический метод	0.10	Закрепление отсутствует
33	772348.66	2263073.58	Аналитический метод	0.10	Закрепление отсутствует
34	772348.37	2263071.18	Аналитический метод	0.10	Закрепление отсутствует
1	772364.45	2263042.21	Аналитический метод	0.10	Закрепление отсутствует
35	772460.43	2263240.25	Аналитический метод	0.10	Закрепление отсутствует
36	772457.96	2263245.69	Аналитический метод	0.10	Закрепление отсутствует
37	772431.42	2263263.26	Аналитический метод	0.10	Закрепление отсутствует
38	772430.53	2263262.29	Аналитический метод	0.10	Закрепление отсутствует

39	772434.99	2263258.28	Аналитический метод	0.10	Закрепление отсутствует
40	772432.41	2263255.41	Аналитический метод	0.10	Закрепление отсутствует
41	772454.63	2263240.70	Аналитический метод	0.10	Закрепление отсутствует
35	772460.43	2263240.25	Аналитический метод	0.10	Закрепление отсутствует
42	772391.22	2263210.06	Аналитический метод	0.10	Закрепление отсутствует
43	772400.06	2263224.65	Аналитический метод	0.10	Закрепление отсутствует
44	772346.04	2263258.16	Аналитический метод	0.10	Закрепление отсутствует
45	772354.31	2263271.34	Аналитический метод	0.10	Закрепление отсутствует
46	772358.08	2263277.49	Аналитический метод	0.10	Закрепление отсутствует
47	772340.01	2263288.74	Аналитический метод	0.10	Закрепление отсутствует
48	772348.64	2263302.61	Аналитический метод	0.10	Закрепление отсутствует
49	772370.89	2263288.76	Аналитический метод	0.10	Закрепление отсутствует
50	772374.44	2263294.44	Аналитический метод	0.10	Закрепление отсутствует
51	772377.21	2263292.78	Аналитический метод	0.10	Закрепление отсутствует
52	772405.21	2263283.26	Аналитический метод	0.10	Закрепление отсутствует
53	772405.60	2263282.76	Аналитический метод	0.10	Закрепление отсутствует
54	772405.58	2263282.02	Аналитический метод	0.10	Закрепление отсутствует
55	772405.05	2263281.50	Аналитический метод	0.10	Закрепление отсутствует
56	772404.42	2263281.45	Аналитический метод	0.10	Закрепление отсутствует
57	772400.89	2263281.86	Аналитический метод	0.10	Закрепление отсутствует
58	772395.69	2263280.73	Аналитический метод	0.10	Закрепление отсутствует
59	772391.31	2263277.71	Аналитический метод	0.10	Закрепление отсутствует
60	772388.42	2263273.24	Аналитический метод	0.10	Закрепление отсутствует
61	772387.57	2263272.32	Аналитический метод	0.10	Закрепление отсутствует

62	772385.51	2263267.80	Аналитический метод	0.10	Закрепление отсутствует
63	772385.58	2263264.07	Аналитический метод	0.10	Закрепление отсутствует
64	772387.02	2263260.62	Аналитический метод	0.10	Закрепление отсутствует
65	772389.64	2263257.95	Аналитический метод	0.10	Закрепление отсутствует
66	772412.84	2263243.11	Аналитический метод	0.10	Закрепление отсутствует
67	772416.79	2263247.03	Аналитический метод	0.10	Закрепление отсутствует
68	772422.36	2263253.37	Аналитический метод	0.10	Закрепление отсутствует
69	772403.70	2263266.75	Аналитический метод	0.10	Закрепление отсутствует
70	772412.05	2263279.80	Аналитический метод	0.10	Закрепление отсутствует
71	772407.75	2263287.56	Аналитический метод	0.10	Закрепление отсутствует
72	772407.19	2263287.87	Аналитический метод	0.10	Закрепление отсутствует
73	772406.59	2263288.10	Аналитический метод	0.10	Закрепление отсутствует
74	772379.32	2263297.34	Аналитический метод	0.10	Закрепление отсутствует
75	772372.80	2263301.26	Аналитический метод	0.10	Закрепление отсутствует
76	772368.19	2263293.88	Аналитический метод	0.10	Закрепление отсутствует
77	772346.14	2263308.27	Аналитический метод	0.10	Закрепление отсутствует
78	772336.61	2263301.34	Аналитический метод	0.10	Закрепление отсутствует
79	772335.62	2263288.05	Аналитический метод	0.10	Закрепление отсутствует
80	772341.53	2263284.29	Аналитический метод	0.10	Закрепление отсутствует
81	772353.74	2263276.19	Аналитический метод	0.10	Закрепление отсутствует
82	772347.83	2263266.64	Аналитический метод	0.10	Закрепление отсутствует
83	772341.90	2263257.20	Аналитический метод	0.10	Закрепление отсутствует
84	772361.74	2263244.89	Аналитический метод	0.10	Закрепление отсутствует
85	772374.24	2263237.14	Аналитический метод	0.10	Закрепление отсутствует

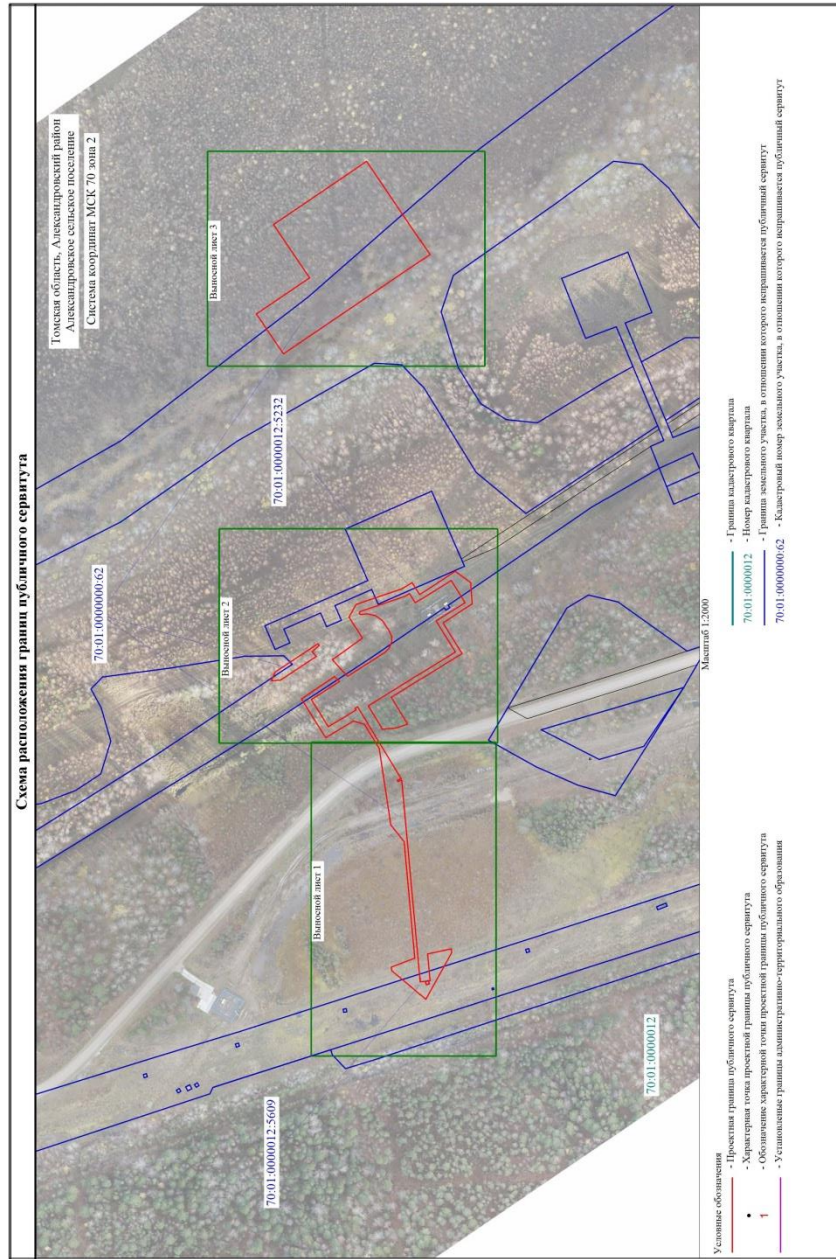


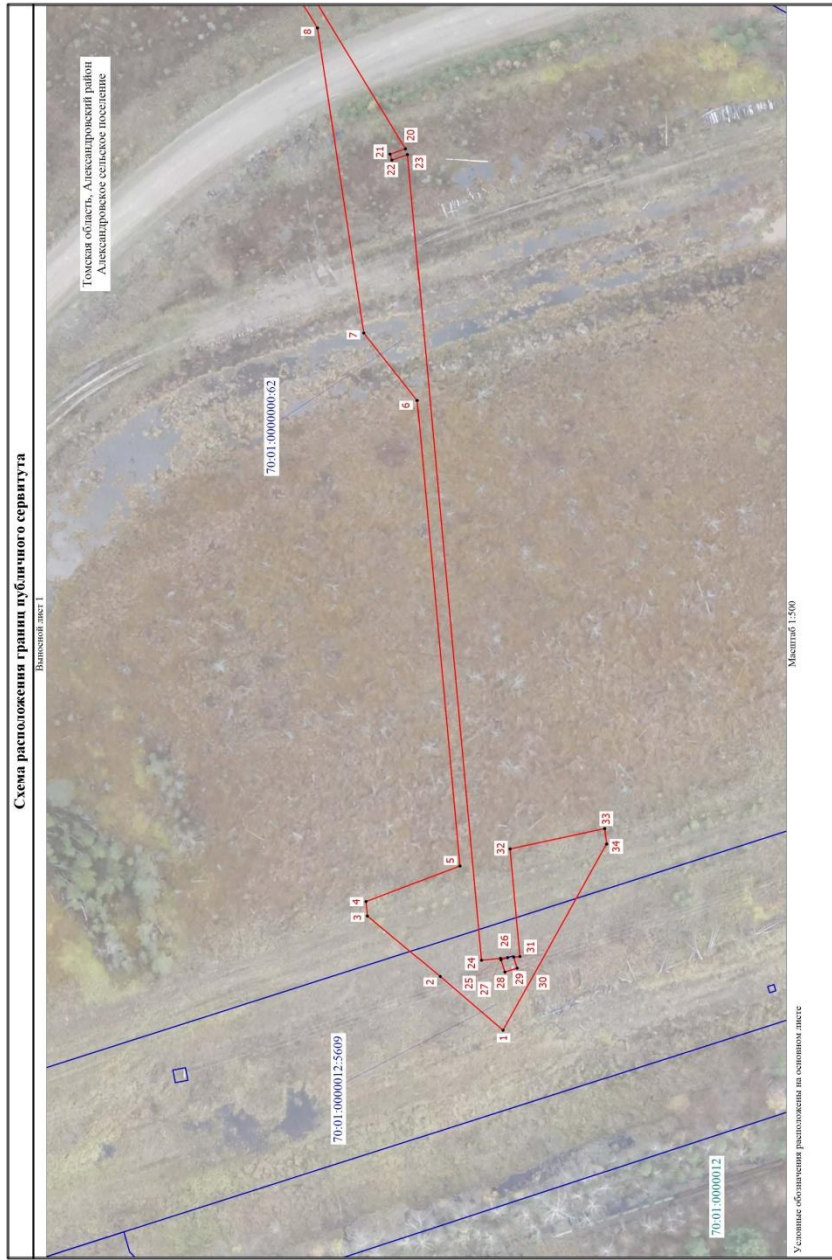
86	772385.76	2263229.99	Аналитический метод	0.10	Закрепление отсутствует
87	772375.65	2263213.33	Аналитический метод	0.10	Закрепление отсутствует
88	772382.32	2263210.98	Аналитический метод	0.10	Закрепление отсутствует
42	772391.22	2263210.06	Аналитический метод	0.10	Закрепление отсутствует
89	772452.85	2263443.50	Аналитический метод	0.10	Закрепление отсутствует
90	772469.69	2263468.33	Аналитический метод	0.10	Закрепление отсутствует
91	772436.59	2263490.79	Аналитический метод	0.10	Закрепление отсутствует
92	772459.06	2263523.89	Аналитический метод	0.10	Закрепление отсутствует
93	772401.13	2263563.20	Аналитический метод	0.10	Закрепление отсутствует
94	772361.83	2263505.27	Аналитический метод	0.10	Закрепление отсутствует
95	772419.75	2263465.97	Аналитический метод	0.10	Закрепление отсутствует
89	772452.85	2263443.50	Аналитический метод	0.10	Закрепление отсутствует

3. Сведения о характерных точках части (частей) границы объекта

Обозначение характерных точек части границы	Координаты, м		Метод определения координат характерной точки	Средняя квадратическая погрешность положения характерной точки (Mt), м	Описание обозначения точки на местности (при наличии)
	X	Y			
1	2	3	4	5	6
-	-	-	-	-	-







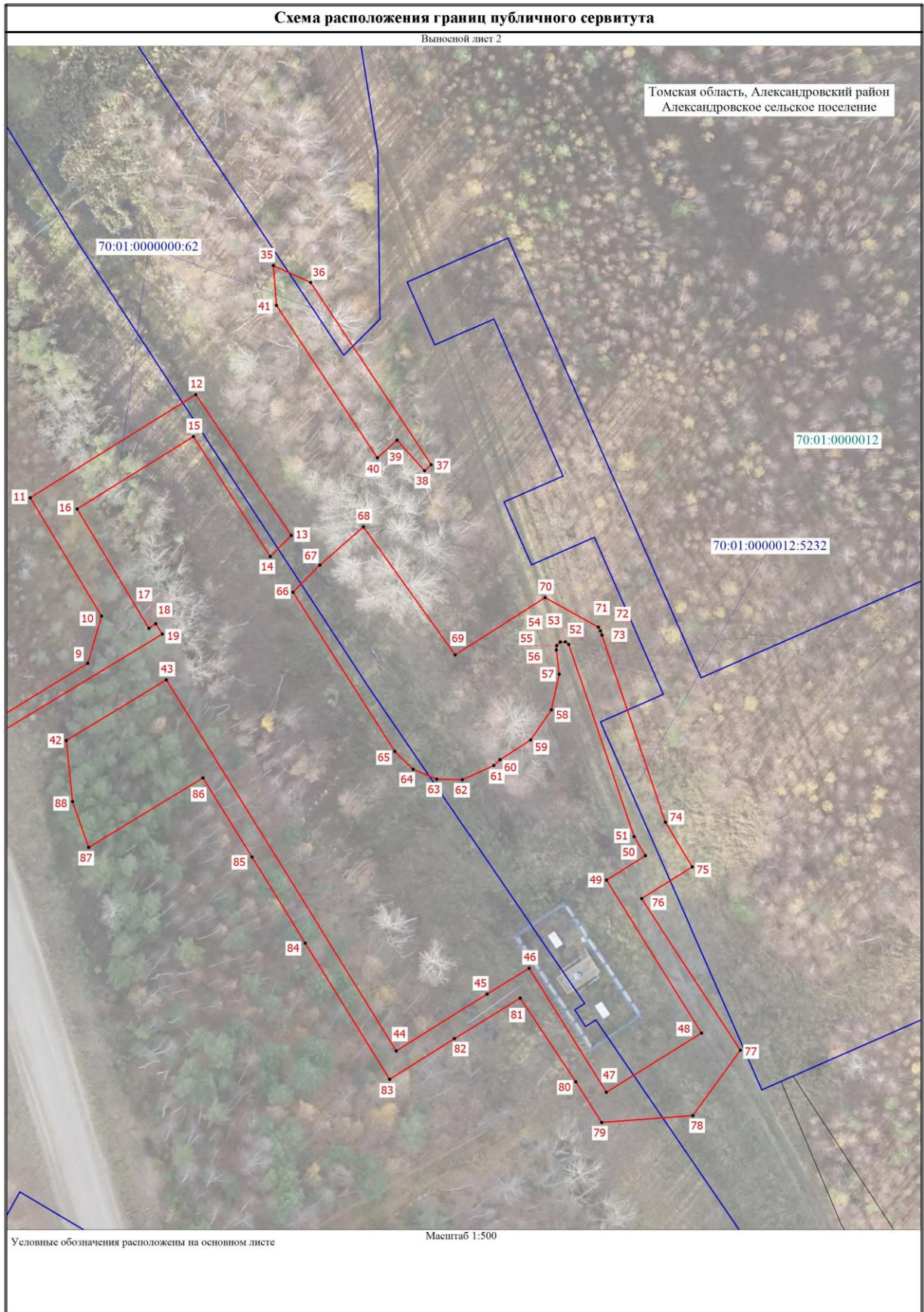


Схема расположения границ публичного сервитута

Выносной лист 3

Томская область, Александровский район  
Александровское сельское поселение



Условные обозначения расположены на основном листе

Масштаб 1:500